



# Statistique mensuelle des personnes écrouées et détenues en France

---

situation au 1er mars 2017

**Direction de l'Administration Pénitentiaire**

Bureau des statistiques et des études (SDME - Me5)

# Sommaire

Page 2	Sommaire
Page 3	Sommaire (suite)
Page 4	Les chiffres du mois
Page 5	Effectifs des personnes écrouées
Page 6	Evolution mensuelle des personnes détenues sur deux années
Page 7	Courbe d'évolution mensuelle des personnes écrouées et détenues depuis 20 ans
Page 8	Courbe d'évolution mensuelle des personnes détenues depuis le 1er janvier 2015
Page 9	Courbe d'évolution mensuelle des personnes détenues selon la catégorie pénale depuis le 1er janvier 2015
Page 10	Evolution mensuelle des personnes écrouées non hébergées depuis 2 ans
Page 11	Courbe d'évolution mensuelle des personnes écrouées non hébergées depuis le 1er janvier 2015
Page 12	Effectifs des personnes détenues et densité carcérale
Page 13	Répartition des personnes écrouées par Direction interrégionale
Page 14	Répartition des personnes détenues et densité carcérale par Direction Interrégionale
Page 15	Répartition des personnes écrouées non hébergées par Direction Interrégionale
Page 16	Densité carcérale selon le type d'établissement par Direction Interrégionale
Page 17	Densité carcérale selon le type de place
Page 18	Répartition des personnes détenues selon la catégorie pénale
Page 19	Répartition des personnes détenues selon la catégorie pénale et par Direction Interrégionale
Page 20	Répartition des personnes détenues par établissement, Direction Interrégionale de Bordeaux
Page 21	Répartition des personnes détenues par établissement, Direction Interrégionale de Dijon
Page 22	Répartition des personnes détenues par établissement, Direction Interrégionale de Lille
Page 23	Répartition des personnes détenues par établissement, Direction Interrégionale de Lyon
Page 24	Répartition des personnes détenues par établissement, Direction Interrégionale de Marseille
Page 25	Répartition des personnes détenues par établissement, Direction Interrégionale de Paris
Page 26	Répartition des personnes détenues par établissement, Direction Interrégionale de Rennes
Page 27	Répartition des personnes détenues par établissement, Direction Interrégionale de Strasbourg
Page 28	Répartition des personnes détenues par établissement, Direction Interrégionale de Toulouse
Page 29	Répartition des personnes détenues par établissement, Mission Outre-Mer

Page 30	Tableau 24	Répartition des personnes détenues par sexe et par Direction Interrégionale
Page 31	Tableau 25	Répartition des mineurs écroués selon la catégorie pénale
Page 32	Tableau 26	Evolution mensuelle des mineurs écroués sur deux années
Page 33	Tableau 27	Courbe d'évolution mensuelle des mineurs écroués depuis le 1er janvier 2015
Page 34	Tableau 28	Effectifs des mineurs détenus
Page 35	Tableau 29	Répartition des mineurs détenus par établissement
Page 36	Tableau 30	Répartition des mineurs détenus par quartier d'établissement
Page 37	Tableau 31	Effectifs des femmes écrouées
Page 38	Tableau 32	Répartition des femmes écrouées selon la catégorie pénale
Page 39	Tableau 33	Femmes écrouées disposant d'un aménagement de peine ou d'une LSC
Page 40	Tableau 34	Evolution mensuelle des femmes écrouées depuis deux années
Page 41	Tableau 35	Courbe d'évolution mensuelle des femmes écrouées depuis le 1er janvier 2015
Page 42	Tableau 36	Répartition des femmes détenues par établissement
Page 43	Tableau 37	Répartition des femmes détenues par quartier d'établissement
Page 44	Tableau 38	Evolution du nombre de condamnés en aménagement de peine au 1er de chaque mois, hors LSC et hors SEFIP
Page 45	Tableau 39	Courbe d'évolution mensuelle du nombre de personnes condamnées
Page 46	Tableau 40	Evolution mensuelle par catégorie pénale des écroués détenus et non hébergés
Page 47	Tableau 41	Etablissements ou quartiers d'établissements** dont la densité carcérale est supérieure ou égale à 120%
Page 48	Tableau 42	Nombre de condamnés écroués en libération sous contrainte par DI
Page 49	Tableau 43	Evolution du nombre de condamnés écroués en libération sous contrainte (LSC) au 1er de chaque mois, par type
Page 50	Tableau 44a	Condamnés écroués en centres autonomes de semi-liberté ou en établissement disposant de places de semi-liberté (partie 1)
Page 51	Tableau 44b	Condamnés écroués en centres autonomes de semi-liberté ou en établissement disposant de places de semi-liberté (partie 2)
Page 52	Tableau 45	Répartition des personnes condamnées en aménagements de peines - hors LSC et hors SEFIP - par DI
Page 53	Tableau 46	Graphique d'évolution du nombre de condamnés en aménagement de peine au 1er jour de chaque mois, depuis 2 ans
Page 54	Tableau 47a	Condamnés en aménagement de peine- hors LSC et hors SEFIP - (partie 1)
Page 55	Tableau 47b	Condamnés bénéficiant d'un aménagement de peine- hors LSC et hors SEFIP - (partie 2)
Page 56	Tableau 47c	Condamnés bénéficiant d'un aménagement de peine- hors LSC et hors SEFIP - (partie 3)

## Les chiffres du mois

### Ensemble des personnes sous écrou

	01/03/2017	01/03/2016	Evolution annuelle (%)
<b>Total</b>	<b>80 553</b>	78 305	2,9%
<b>Écroués non détenus</b>	<b>11 123</b>	10 725	3,7%
dont condamnés en placement sous surveillance électronique	10 520	10 187	3,3%
dont condamnés en placement extérieur non hébergés	603	538	12,1%
<b>Écroués détenus</b>	<b>69 430</b>	67 580	2,7%
dont prévenus	20 273	18 897	7,3%
dont condamnés en semi-liberté	1 739	1 646	5,7%
dont condamnés en placement extérieur hébergés	373	338	10,4%
dont condamnés hors semi-liberté et placement extérieur hébergé	47 045	46 699	0,7%
<b>Nombre de places opérationnelles</b>	<b>58 664</b>	58 847	-0,3%
<b>Nombre de Matelas au sol</b>	<b>1 822</b>	1 442	26,4%

### Établissements selon la densité carcérale

pour plus de détails voir tableau 41 page 47

- 4 établissements ou quartiers ont une densité supérieure ou égale à 200 %,
- 41 établissements ou quartiers ont une densité supérieure ou égale à 150 et inférieure à 200 %,
- 52 établissements ou quartiers ont une densité supérieure ou égale à 120 et inférieure à 150 %,
- 31 établissements ou quartiers ont une densité supérieure ou égale à 100 et inférieure à 120 %,
- 127 établissements ou quartiers ont une densité inférieure à 100 %

### Densité carcérale détaillée par type de place

Type d'établissement	Densité (%) (*)
<i>MA et qMA (hors places mineurs)</i>	<b>143%</b>
CD et qCD	91%
MC et qMC	72%
CPA et qCPA	73%
CSL et qCSL	70%
EPM et QM	70%
CNE et qCNE	63%
<b>Ensemble</b>	<b>118%</b>

q = quartier; pour plus de détails voir Tableau 11 Page 17

(\*) voir tableau 6 page 12

## 1er mars 2017

### Ensemble des personnes écrouées en aménagement de peine

	01/03/2017	01/03/2016	Evolution annuelle (%)
<b>Total</b>	<b>12 739</b>	12 199	4,4%
dont			
condamnés en semi-liberté	1 607	1 486	8,1%
condamnés en placement sous surveillance électronique (aménagement de peine)	10 190	9 868	3,3%
condamnés en placement extérieur	942	845	11,5%
<i>Part des aménagements sur l'ensemble des condamnés écroués (%)</i>	<i>21,1</i>	<i>20,5</i>	

### Libérations sous contrainte sous écrou par type d'aménagement (hors LC)

	01/03/2017	01/03/2016	Evolution annuelle (%)
<b>Total</b>	<b>496</b>	510	-2,7%
Dont			
condamnés en semi-liberté	132	160	-17,5%
condamnés en placement sous surveillance électronique	330	319	3,4%
condamnés en placement extérieur hébergés	7	9	-22,2%
condamnés en placement extérieur non hébergés	27	22	22,7%

**Tableau 1**  
**Effectifs des personnes écrouées**  
**(détenues ou non hébergées)**

<i>Champ :</i>	Métropole et Outre-Mer
<i>Effectif au :</i>	1er mars 2017
<i>Source :</i>	DAP - SDME - Me5

	<i>Nombre de personnes écrouées détenues</i>	<i>Nombre de personnes écrouées non hébergées</i>	<i>Total</i>
<i>Métropole</i>	64 226	10 523	74 749
<i>Outre Mer</i>	5 204	600	5 804
<b><i>Ensemble des établissements pénitentiaires</i></b>	<b>69 430</b>	<b>11 123</b>	<b>80 553</b>

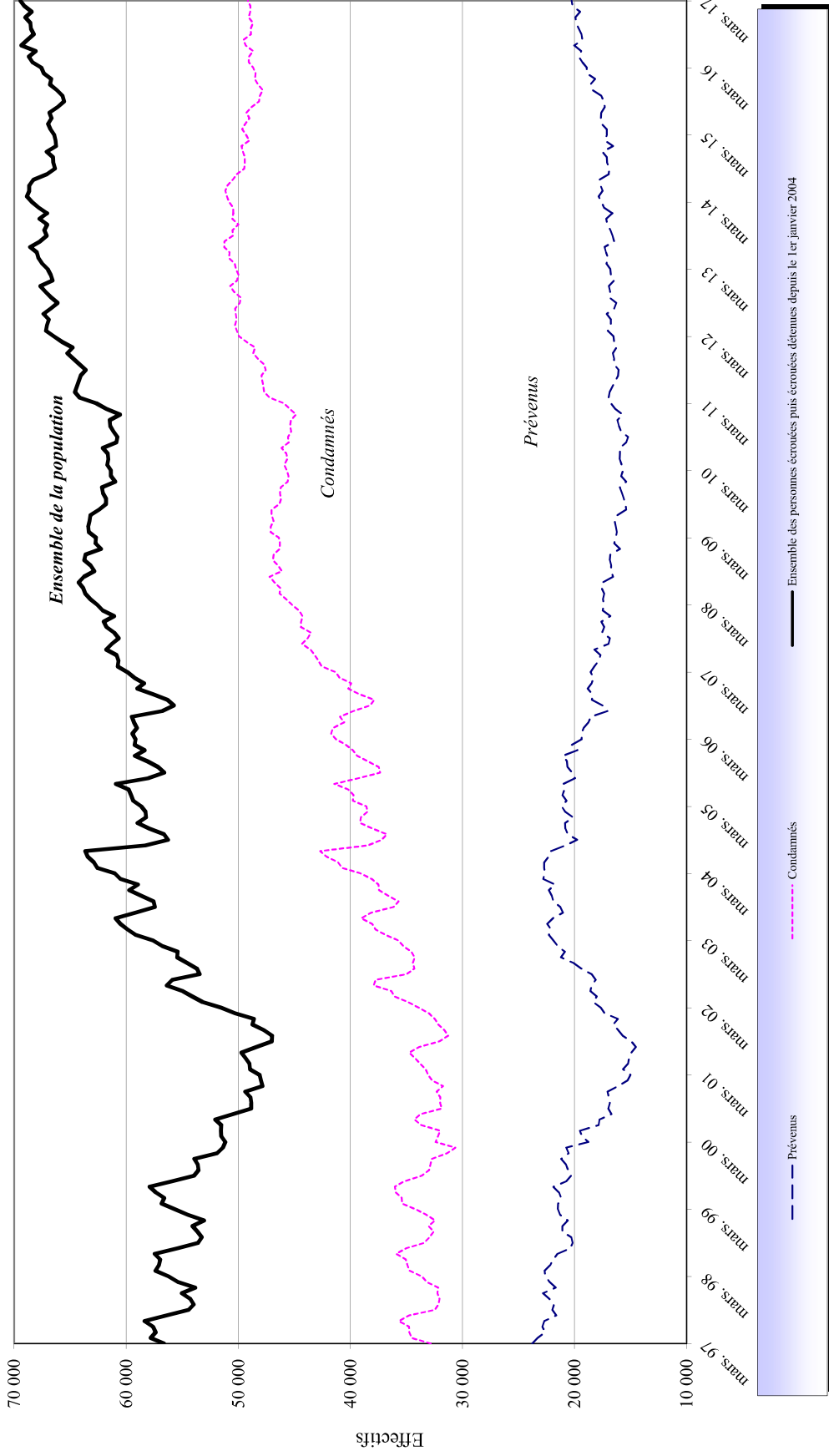
**Tableau 2**

**Evolution mensuelle des personnes détenues sur deux années**

<i>Champ :</i> Métropole et Outre-Mer					
<i>Effectif au :</i> 1er mars 2017					
<i>Source :</i> DAP - SDME - Me5					
Situation au 1er du mois	Prévenus	Condamnés	Ensemble	Variation mensuelle (%)	
<i>mars 2015</i>	17 118	49 316	66 434	0,2	
<i>avril 2015</i>	17 100	49 661	66 761	0,5	
<i>mai 2015</i>	17 580	49 387	66 967	0,3	
<i>juin 2015</i>	17 660	49 014	66 674	-0,4	
<i>juillet 2015</i>	17 602	49 262	66 864	0,3	
<i>août 2015</i>	17 304	48 817	66 121	-1,1	
<i>septembre 2015</i>	17 398	48 146	65 544	-0,9	
<i>octobre 2015</i>	17 614	48 151	65 765	0,3	
<i>novembre 2015</i>	18 388	47 810	66 198	0,7	
<i>décembre 2015</i>	18 583	48 235	66 818	0,9	
<i>janvier 2016</i>	18 158	48 520	66 678	-0,2	
<i>février 2016</i>	18 915	48 447	67 362	1,0	
<i>mars 2016</i>	18 897	48 683	67 580	0,3	
<i>avril 2016</i>	19 306	49 055	68 361	1,2	
<i>mai 2016</i>	19 628	49 057	68 685	0,5	
<i>juin 2016</i>	19 547	48 995	68 542	-0,2	
<i>juillet 2016</i>	20 035	49 340	69 375	1,2	
<i>août 2016</i>	19 297	49 522	68 819	-0,8	
<i>septembre 2016</i>	19 384	48 869	68 253	-0,8	
<i>octobre 2016</i>	19 615	48 899	68 514	0,4	
<i>novembre 2016</i>	19 851	48 709	68 560	0,1	
<i>décembre 2016</i>	19 925	49 087	69 012	0,7	
<i>janvier 2017</i>	19 498	48 934	68 432	-0,8	
<i>février 2017</i>	20 176	48 901	69 077	0,9	
<i>mars 2017</i>	20 273	49 157	69 430	0,5	

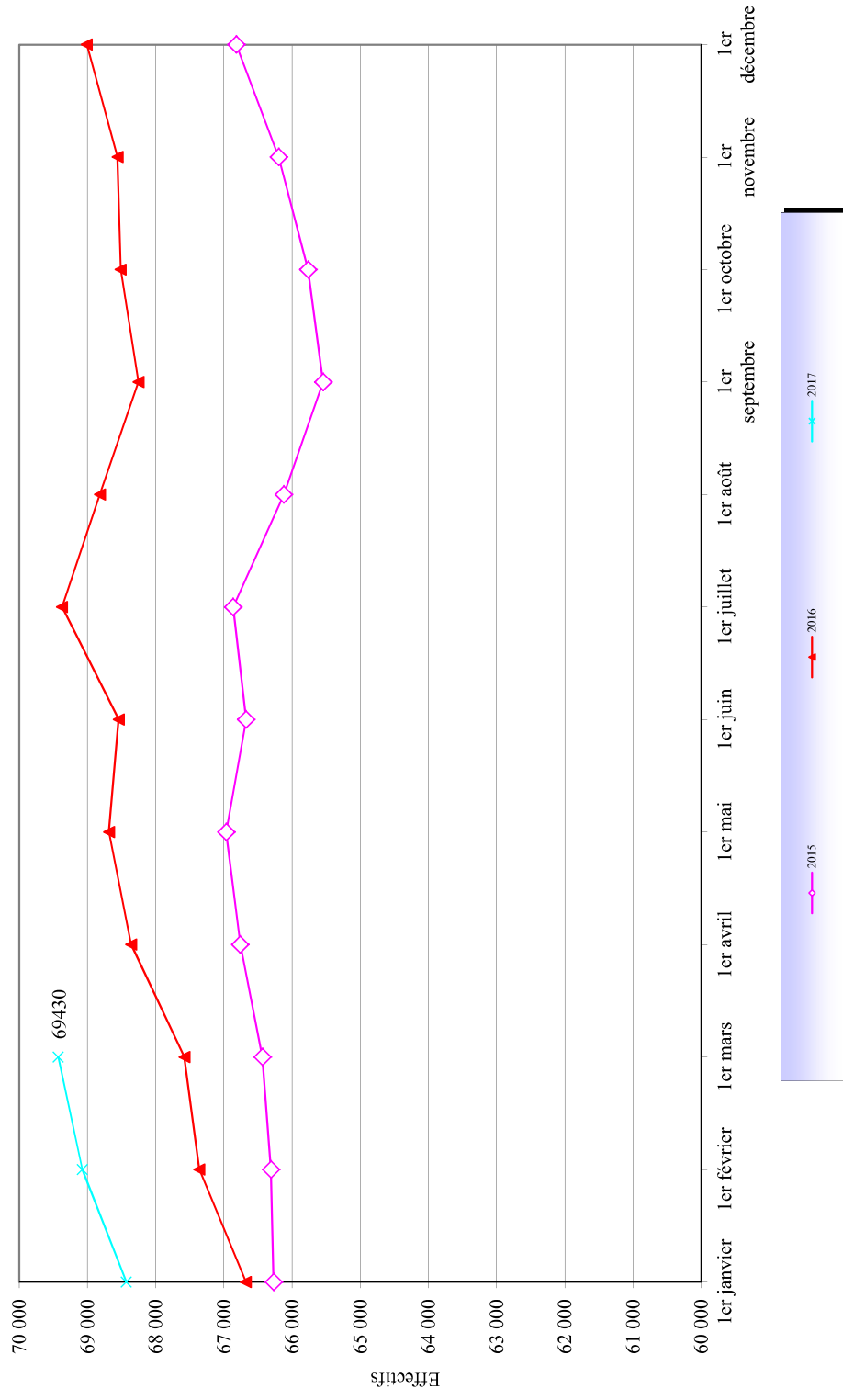
**Tableau 3-A**  
**Courbe d'évolution mensuelle des personnes écrouées et détenues depuis 20 ans**

<b>Champ :</b>	Métropole et Outre-Mer
<b>Effectif au :</b>	1er mars 2017
<b>Source :</b>	DAP - SDME - Me5



**Tableau 3-B**  
**Courbe d'évolution mensuelle des personnes détenues depuis le 1er janvier 2015**

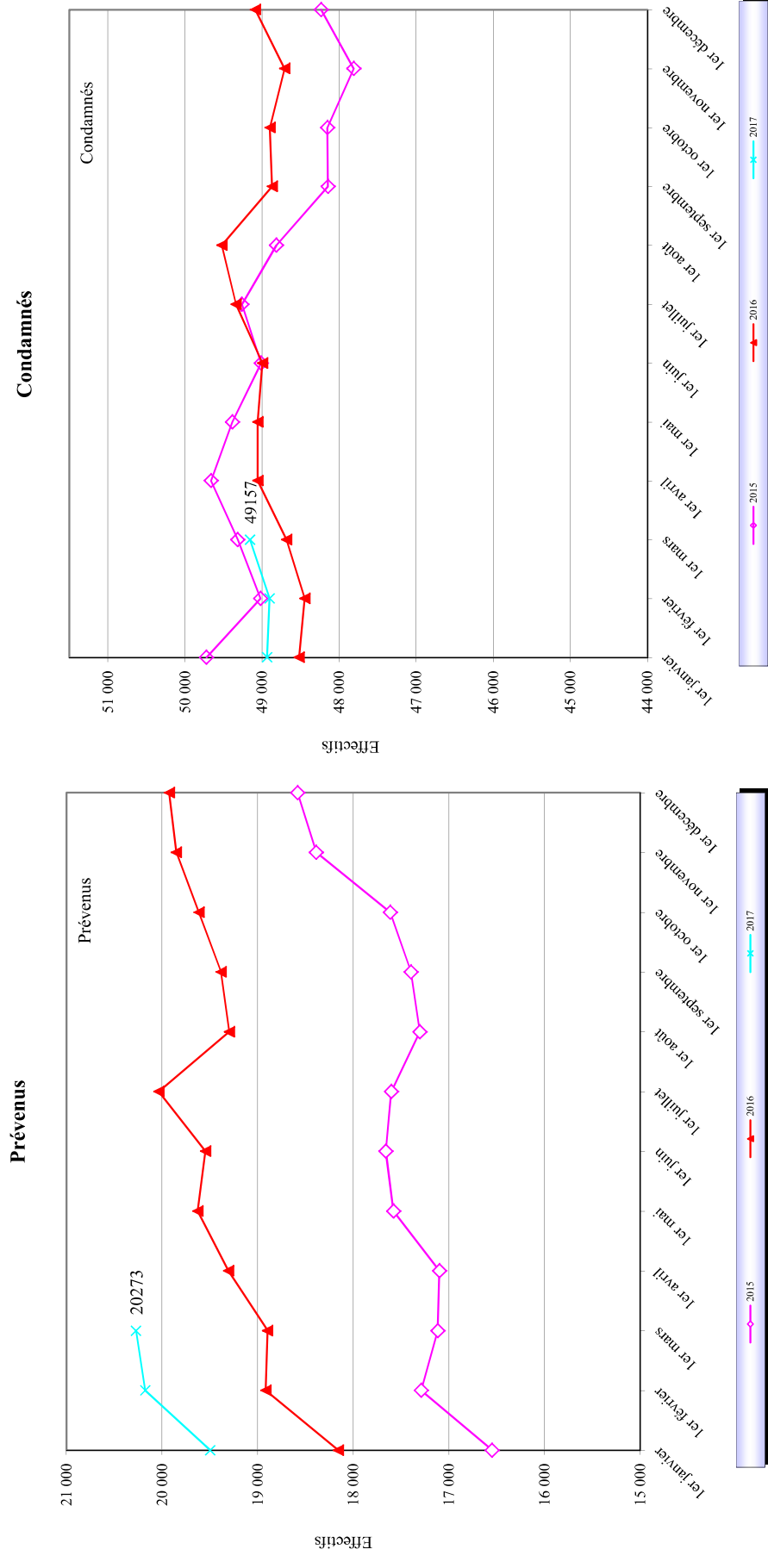
<b>Champ :</b>	Métropole et Outre-Mer
<b>Effectif au :</b>	1er mars 2017
<b>Source :</b>	DAP - SDME - Me5





**Tableau 3-C**  
**Courbe d'évolution mensuelle des personnes détenues selon la catégorie pénale depuis le 1er janvier 2015**

<b>Champ :</b>	Métropole et Outre-Mer
<b>Effectif au :</b>	1er mars 2017
<b>Source :</b>	DAP - SDME - Me5



**Tableau 4**  
**Evolution mensuelle des personnes écrouées non hébergées depuis 2 ans**

Situation au 1er du mois	Nombre de personnes placées sous surveillance électronique			Nombre de personnes placées à l'extérieur, sans hébergement par l'AP			
	Total	Dont : Aménagement de peine	Dont: libération sous contrainte	Dont: Surveillance électronique de fin de peine	Total	Dont : Aménagement de peine	Dont: Libération sous contrainte
<i>mars 2015</i>	10752	10485	179	88	597	593	4
<i>avril 2015</i>	11079	10770	285	24	616	601	15
<i>mai 2015</i>	11142	10801	331	10	599	584	15
<i>juin 2015</i>	11006	10662	338	6	566	551	15
<i>juillet 2015</i>	11075	10692	377	6	553	533	20
<i>août 2015</i>	10705	10325	380	0	492	475	17
<i>septembre 2015</i>	9938	9555	383	0	526	512	14
<i>octobre 2015</i>	9784	9420	364	0	562	541	21
<i>novembre 2015</i>	9706	9350	356	0	561	544	17
<i>décembre 2015</i>	9882	9466	416	0	527	488	39
<i>janvier 2016</i>	9429	9081	348	0	494	455	39
<i>février 2016</i>	9851	9521	330	0	515	493	22
<i>mars 2016</i>	10187	9868	319	0	538	516	22
<i>avril 2016</i>	10500	10187	313	0	561	541	20
<i>mai 2016</i>	10571	10278	293	0	592	579	13
<i>juin 2016</i>	10758	10441	317	0	602	585	17
<i>juillet 2016</i>	10957	10642	315	0	573	560	13
<i>août 2016</i>	10654	10355	299	0	550	534	16
<i>septembre 2016</i>	9994	9712	282	0	520	503	17
<i>octobre 2016</i>	9989	9640	349	0	479	455	24
<i>novembre 2016</i>	9826	9484	342	0	528	513	15
<i>décembre 2016</i>	10043	9714	329	0	526	509	17
<i>janvier 2017</i>	9801	9505	296	0	563	541	22
<i>février 2017</i>	10227	9927	300	0	571	523	48
<i>mars 2017</i>	10520	10190	330	0	603	576	27

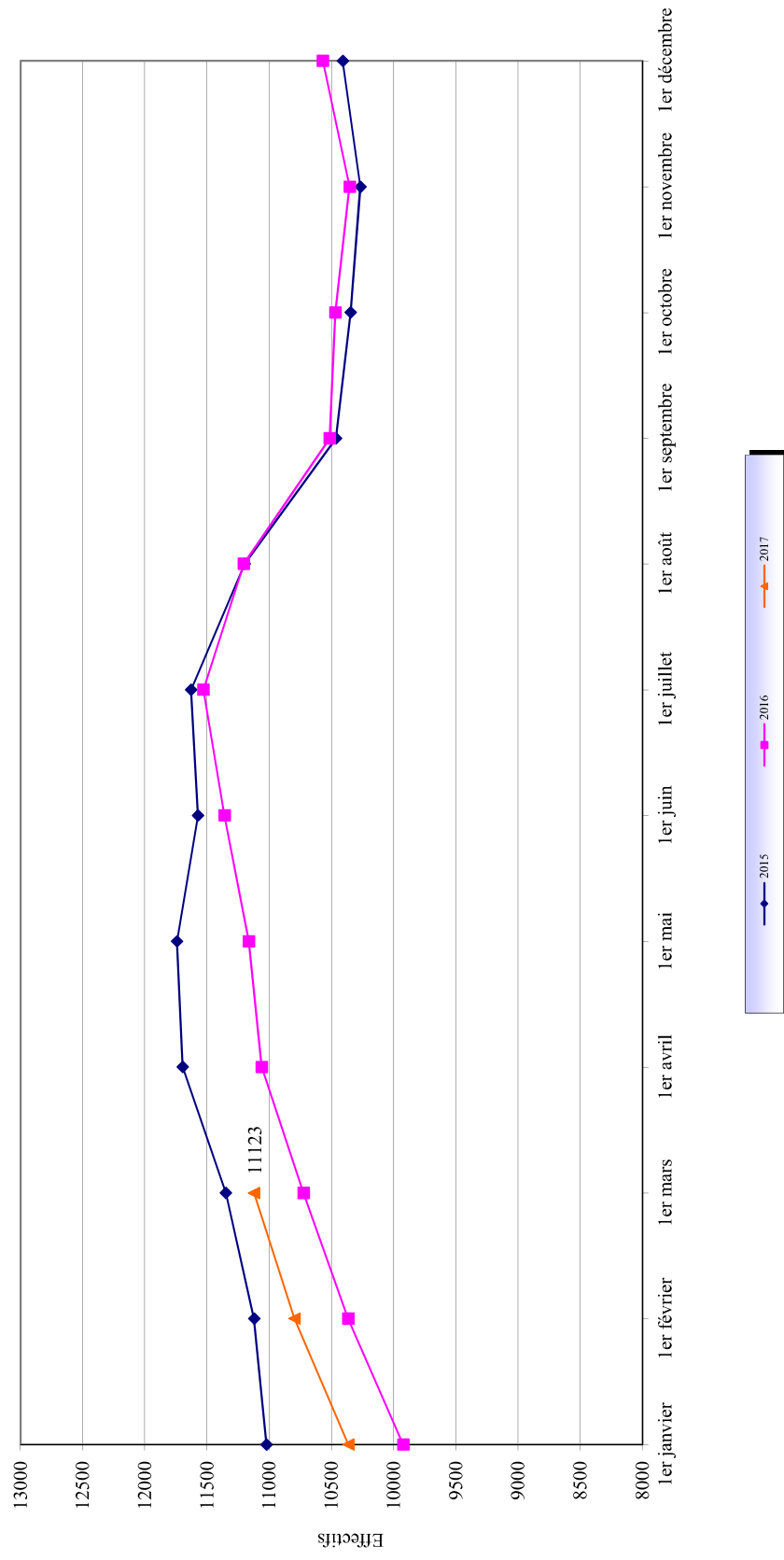
*Champ :* Métropole et Outre-Mer

*Effectif au :* 1er mars 2017

*Source :* DAP - SDME - Me5

**Tableau 5**  
**Courbe d'évolution mensuelle des personnes écrouées non hébergées depuis le 1er janvier 2015**

<b>Champ :</b>	Métropole et Outre-Mer
<b>Effectif au :</b>	1er mars 2017
<b>Source :</b>	DAP - SDME - Me5



**Tableau 6**  
**Effectifs des personnes détenues et densité carcérale**

<i>Champ :</i>	Métropole et Outre-Mer
<i>Effectif au :</i>	1er mars 2017
<i>Source :</i>	DAP - SDME - Me5
<i>Capacités au :</i>	1er mars 2017

(source DAP - SDMI - Mi1)

	Capacité norme circulaire	Capacité opérationnelle	Nombre de personnes écrouées détenues	Densité (%)
<i>Métropole</i>	56 007	54 599	64 226	117,6
<i>Outre Mer</i>	4 065	4 065	5 204	128,0
<b><i>Ensemble des établissements pénitentiaires</i></b>	<b>60 072</b>	<b>58 664</b>	<b>69 430</b>	<b>118,4</b>

*Capacité norme circulaire* : la circulaire A.P. 88.05G du 17 mai 1998 définit le mode de calcul de la capacité des établissements pénitentiaires.

*Capacité opérationnelle* : correspond au nombre de places effectivement disponibles dans les établissements pénitentiaires.

*Densité carcérale* : ce ratio s'obtient en rapportant le nombre de détenus présents à la capacité opérationnelle.

**Tableau 7**  
**Répartition des personnes écrouées par Direction interrégionale**  
*(détenues ou non hébergées)*

<b>Champ :</b>	Métropole et Outre-Mer
<b>Effectif au :</b>	1er mars 2017
<b>Source :</b>	DAP - SDME - Me5

	Nombre de personnes écrouées détenues	Nombre de personnes écrouées non hébergées
<i>Bordeaux</i>	4 867	653
<i>Dijon</i>	4 154	886
<i>Lille</i>	6 847	1 116
<i>Lyon</i>	6 253	1 323
<i>Marseille</i>	7 807	1 358
<i>Paris</i>	13 885	1 953
<i>Rennes</i>	8 251	1 307
<i>Strasbourg</i>	6 351	1 094
<i>Toulouse</i>	5 811	833
<i>Ensemble de la métropole</i>	64 226	10 523
<i>Outre Mer</i>	5 204	600
<b><i>Ensemble des établissements pénitentiaires</i></b>	<b>69 430</b>	<b>11 123</b>

**Tableau 8**  
**Répartition des personnes détenues et densité carcérale par Direction Interrégionale**

<b>Champ :</b>	Métropole et Outre-Mer
<b>Effectif au :</b>	1er mars 2017
<b>Source :</b>	DAP - SDME - Me5
<b>Capacités au :</b>	1er mars 2017

(source DAP - SDMI - Mi1)

	Capacité norme circulaire (*)	Capacité opérationnelle (*)	Nombre de personnes écrouées détenues	Densité (%) (*)
<i>Bordeaux</i>	5 285	4 948	4 867	<b>98,4</b>
<i>Dijon</i>	4 369	3 916	4 154	<b>106,1</b>
<i>Lille</i>	6 500	6 443	6 847	<b>106,3</b>
<i>Lyon</i>	6 050	5 887	6 253	<b>106,2</b>
<i>Marseille</i>	6 184	6 142	7 807	<b>127,1</b>
<i>Paris</i>	9 252	9 208	13 885	<b>150,8</b>
<i>Rennes</i>	7 758	7 658	8 251	<b>107,7</b>
<i>Strasbourg</i>	6 040	5 976	6 351	<b>106,3</b>
<i>Toulouse</i>	4 569	4 421	5 811	<b>131,4</b>
<i>Ensemble de la métropole</i>	56 007	54 599	64 226	<b>117,6</b>
<i>Outre Mer</i>	4 065	4 065	5 204	<b>128,0</b>
<b>Ensemble des établissements pénitentiaires</b>	<b>60 072</b>	<b>58 664</b>	<b>69 430</b>	<b>118,4</b>

(\*) voir Tableau 6 Page 12

**Tableau 9**  
**Répartition des personnes écrouées non hébergées par Direction Interrégionale**

<i>Champ :</i>	Métropole et Outre-Mer
<i>Effectif au :</i>	1er mars 2017
<i>Source :</i>	DAP - SDME - Me5

	<i>Nombre de personnes placées sous surveillance électronique en aménagement de peine ou LSC</i>	<i>Nombre de personnes placées à l'extérieur, sans hébergement en aménagement de peine ou LSC</i>	<i>Nombre de personnes écrouées non hébergées</i>
<i>Bordeaux</i>	625	28	653
<i>Dijon</i>	853	33	886
<i>Lille</i>	1 047	69	1 116
<i>Lyon</i>	1 245	78	1 323
<i>Marseille</i>	1 342	16	1 358
<i>Paris</i>	1 807	146	1 953
<i>Rennes</i>	1 262	45	1 307
<i>Strasbourg</i>	1 001	93	1 094
<i>Toulouse</i>	793	40	833
<i>Ensemble de la métropole</i>	9 975	548	10 523
<i>Outre Mer</i>	545	55	600
<b><i>Ensemble des établissements pénitentiaires</i></b>	<b>10 520</b>	<b>603</b>	<b>11 123</b>

**Tableau 10**

**Densité carcérale selon le type d'établissement par Direction Interrégionale**

<b>Champ :</b>	Métropole et Outre-Mer
<b>Effectif au :</b>	1er mars 2017
<b>Source :</b>	DAP - SDME - Me5
<b>Capacités au :</b>	1er mars 2017

(source DAP - SDMI - Mfi1)

	Densité Maisons d'Arrêt et Etablissement pour Mineurs (%)	Densité établissements pour peine (%) (**)	Densité totale (%) (*)
<i>Bordeaux</i>	115,9%	85,4%	98,4%
<i>Dijon</i>	126,0%	87,1%	106,1%
<i>Lille</i>	128,3%	77,2%	106,3%
<i>Lyon</i>	115,9%	85,2%	106,2%
<i>Marseille</i>	148,2%	91,1%	127,1%
<i>Paris</i>	167,8%	93,2%	150,8%
<i>Rennes</i>	129,2%	82,8%	107,7%
<i>Strasbourg</i>	133,8%	81,7%	106,3%
<i>Toulouse</i>	157,7%	89,3%	131,4%
<i>Ensemble de la métropole</i>	<i>139,9%</i>	<i>85,2%</i>	<i>117,6%</i>
<i>Outre mer</i>	<i>145,4%</i>	<i>109,0%</i>	<i>128,0%</i>
<b>Ensemble des établissements pénitentiaires</b>	<b>140,3%</b>	<b>87,1%</b>	<b>118,4%</b>

(\*) voir Tableau 6 Page 12

(\*\*) MC, CD, CPA, qMC, qCD, qCPA et CSL autonomes.



**Tableau 11**  
**Densité carcérale selon le type de place**

<b>Champ :</b>	Métropole et Outre-Mer
<b>Effectif au :</b>	1er mars 2017
<b>Source :</b>	DAP - SDME - Me5
<b>Capacités au :</b>	1er mars 2017

(source DAP - SDMI - Mi1 )

Type d'établissement	Capacité opérationnelle (*)	Nombre de personnes détenues	Densité (%) (*)
MA et qMA (hors places mineurs)	33 323	47 554	142,7
CD et qCD	19 610	17 831	90,9
MC et qMC	2 385	1 711	71,7
CPA et qCPA	609	445	73,1
CSL et qCSL (**)	1 276	890	69,7
EPM et qM	1 144	798	69,8
CNE et qCNE	317	201	63,4
<b>Ensemble</b>	<b>58 664</b>	<b>69 430</b>	<b>118,4</b>

q = quartier

(\*) voir Tableau 6 Page 12

(\*\*) hors places de SL disponibles dans d'autres établissements (MA, qMA, qCD, MC)

**Tableau 12**  
**Répartition des personnes détenues selon la catégorie pénale**

<b>Champ :</b>	Métropole et Outre-Mer
<b>Effectif au :</b>	1er mars 2017
<b>Source :</b>	DAP - SDME - Me5

Catégorie pénale actuelle	Métropole		Outre-Mer		Ensemble de la population écrouée détenue				
	Hommes	Femmes	Ensemble	Hommes	Femmes	Ensemble	Ensemble		
<b>Prévenus</b>	18 118	848	<b>18 966</b>	1 250	57	1 307	19 368	905	<b>20 273</b>
<b>Condamnés</b>	43 964	1 296	<b>45 260</b>	3 768	129	3 897	47 732	1 425	<b>49 157</b>
<b>Ensemble</b>	<b>62 082</b>	<b>2 144</b>	<b>64 226</b>	<b>5 018</b>	<b>186</b>	<b>5 204</b>	<b>67 100</b>	<b>2 330</b>	<b>69 430</b>





**Tableau 15**

**Répartition des personnes détenues par établissement**

**Direction Interrégionale de Dijon**

*Effectif au :* 1<sup>er</sup> mars 2017

*Source :* DAP - SDME - Me5

*Capacités au :* 1<sup>er</sup> mars 2017

(source DAP - SDMI - MI1)

	Capacité norme circulaire	Capacité opérationnelle	Nombre de personnes écrouées détenues	Densité (%)
MA Auxerre	101	100	165	165,0
MA Belfort	39	39	43	110,3
MA Besançon	275	275	346	125,8
MA Blois	114	110	143	130,0
MA Bourges	116	116	120	103,4
MA Dijon	186	186	265	142,5
MA Lons-le-Saunier	39	39	59	151,3
MA Montbéliard	41	41	56	136,6
MA Nevers	118	118	109	92,4
MA Tours	145	145	230	158,6
MA Vesoul	50	50	66	132,0
qMA Châteauroux	105	105	105	100,0
qMA Orléans-Saran	531	394	438	111,2
qMA Varennes-le-Grand	193	193	262	135,8
<b>Ensemble des Maisons d'Arrêt et qMA</b>	<b>2 053</b>	<b>1 911</b>	<b>2 407</b>	<b>126,0</b>
CD Châteaudun	597	597	563	94,3
CD Joux-la-Ville	601	601	548	91,2
qCD Châteauroux	270	253	235	92,9
qCD Orléans-Saran	217	-	-	-
qCD Varennes-le-Grand	191	191	176	92,1
MC Saint Maur	337	260	185	71,2
CSL Besançon	23	23	11	47,8
CSL Montargis	20	20	13	65,0
qCSL Orléans-Saran	60	60	16	26,7
<b>Ensemble des établissements pour peine*</b>	<b>2 316</b>	<b>2 005</b>	<b>1 747</b>	<b>87,1</b>
<b>Ensemble de la Direction Régionale</b>	<b>4 369</b>	<b>3 916</b>	<b>4 154</b>	<b>106,1</b>

q = quartier

\*article D70 du code de procédure pénale

**Tableau 16**

**Répartition des personnes détenues par établissement**

**Direction Interrégionale de Lille**

	1er mars 2017					
<i>Effectif au :</i>	1er mars 2017	<i>Source :</i>	DAP - SDME - Me5	<i>Capacités au :</i>	1er mars 2017	
	(source DAP - SDMI - MI1)					
	Capacité normale circulaire	Capacité opérationnelle	Nombre de personnes écrouées détenues	Densité (%)		
MA Amiens	307	270	411	152,2		
MA Arras	209	209	200	95,7		
MA Béthune	180	180	339	188,3		
MA Douai	384	368	511	138,9		
MA Dunkerque	123	123	115	93,5		
MA Valenciennes	212	212	372	175,5		
qMA Beauvais	577	577	558	96,7		
qMA Laon	189	189	287	151,9		
qMA Liancourt	20	20	12	60,0		
qMA Lille-Annoeullin	477	477	485	101,7		
qMA Longuenesse	193	193	313	162,2		
qMA Maubeuge	201	201	228	113,4		
qMA Lille-Loos-Séquedin (Lille-Séquedin)	584	584	814	139,4		
<b>Ensemble des Maisons d'Arrêt et qMA</b>	<b>3 656</b>	<b>3 603</b>	<b>4 645</b>	<b>128,9</b>		
CD Bapaume	599	599	542	90,5		
qCD Château-Thierry	29	29	13	44,8		
qCD Laon	199	199	184	92,5		
qCD Liancourt	594	594	370	62,3		
qCD Lille-Annoeullin	209	209	189	90,4		
qCD Longuenesse	399	399	389	97,5		
qCD Maubeuge	199	199	181	91,0		
qCD Vendin Le Vieil	33	33	4	12,1		
qMC Château-Thierry	101	101	75	74,3		
qMC Vendin Le Vieil	203	203	92	45,3		
qCPA Longuenesse	96	96	46	47,9		
qCSL Beauvais	30	30	6	20,0		
qCSL Lille-Loos-Séquedin (Haubourdin)	60	60	26	43,3		
EPM Quiévrchain	60	59	54	91,5		
qCNE Lille-Loos-Séquedin	33	30	31	103,3		
<b>Ensemble des établissements pour peine*</b>	<b>2 844</b>	<b>2 840</b>	<b>2 202</b>	<b>77,5</b>		
<b>Ensemble de la Direction Régionale</b>	<b>6 500</b>	<b>6 443</b>	<b>6 847</b>	<b>106,3</b>		

q = quartier

\*article D70 du code de procédure pénale

**Tableau 17**

**Répartition des personnes détenues par établissement**

**Direction Interrégionale de Lyon**

*Effectif au :* 1er mars 2017

*Source :* DAP - SDME - Me5

*Capacités au :* 1er mars 2017

(source DAP - SDMI - Mi1)

	Capacité norme circulaire	Capacité opérationnelle	Nombre de personnes écrouées détenues	Densité (%)
MA Aurillac	72	72	42	58,3
MA Bonneville	187	187	225	120,3
MA Chambéry	93	93	133	143,0
MA Le-Puy-en-Velay	36	36	52	144,4
MA Lyon Corbas	688	688	944	137,2
MA Montluçon	21	21	28	133,3
MA Privas	62	62	71	114,5
qMA Aiton	227	219	291	132,9
qMA Bourg-en-Bresse	388	388	414	106,7
qMA Grenoble	232	232	349	150,4
qMA Moulins Yzeure	136	136	149	109,6
qMA Riom	384	384	276	71,9
qMA Saint Etienne-la-Talaudière	287	275	337	122,5
qMA Saint-Quentin-Fallavier	237	237	321	135,4
qMA Valence	344	344	376	109,3
qMA Villefranche-sur-Saône	599	599	624	104,2
<b>Ensemble des Maisons d'Arrêt et qMA</b>	<b>3 993</b>	<b>3 973</b>	<b>4 632</b>	<b>116,6</b>
CD Roanne	599	599	518	86,5
qCD Aiton	200	150	141	94,0
qCD Bourg-en-Bresse	300	300	278	92,7
qCD Riom	164	164	153	93,3
qCD Saint-Quentin-Fallavier	192	192	176	91,7
qMC Moulins Yzeure	123	105	97	92,4
qMC Valence	128	63	44	69,8
CSL Lyon	116	116	79	68,1
qCSL Bourg-en-Bresse	40	40	19	47,5
qCSL Grenoble	36	36	39	108,3
qCSL Riom	20	20	19	95,0
qCSL Saint Etienne-la-Talaudière	40	40	19	47,5
qCSL Villefranche-sur-Saône	39	39	7	17,9
EPM Rhône	60	50	32	64,0
<b>Ensemble des établissements pour peine*</b>	<b>2 057</b>	<b>1 914</b>	<b>1 621</b>	<b>84,7</b>
<b>Ensemble de la Direction Régionale</b>	<b>6 050</b>	<b>5 887</b>	<b>6 253</b>	<b>106,2</b>

q = quartier

\*article D70 du code de procédure pénale

**Tableau 18**

**Répartition des personnes détenues par établissement** **Direction Interrégionale de Marseille**

<i>Effectif au :</i> 1er mars 2017					
<i>Source :</i> DAP - SDME - Me5					
<i>Capacités au :</i> 1er mars 2017					
(source DAP - SDMI - Mi1)					
		Capacité norme circulaire	Capacité opérationnelle	Nombre de personnes écrouées détenues	Densité (%)
MA	Ajaccio	53	53	65	122,6
MA	Digne	35	35	36	102,9
MA	Gap	37	37	37	100,0
MA	Grasse	574	574	710	123,7
MA	Nice	363	363	696	191,7
qMA	Aix-Luynes	586	586	911	155,5
qMA	Avignon le Pontet	394	394	609	154,6
qMA	Borgo	183	183	208	113,7
qMA	Marseille-Les-Baumettes	1 196	1 196	1 708	142,8
qMA	Toulon-la-Fariède	394	394	712	180,7
<b>Ensemble des Maisons d'Arrêt et qMA</b>		<b>3 815</b>	<b>3 815</b>	<b>5 692</b>	<b>149,2</b>
CD	Casabianda	194	194	120	61,9
CD	Salon-de-Provence	650	650	636	97,8
CD	Tarascon	651	650	636	97,8
qCD	Avignon le Pontet	180	180	177	98,3
qCD	Borgo	48	48	38	79,2
qCD	Marseille-Les-Baumettes	38	-	-	-
qCD	Toulon-la-Fariède	191	191	187	97,9
MC	Arles	160	157	132	84,1
qCPA	Aix-Luynes	82	82	47	57,3
qCPA	Marseille-Les-Baumettes	24	24	30	125,0
qCSL	Avignon le Pontet	51	51	38	74,5
qCSL	Toulon-la-Fariède	41	41	25	61,0
EPM	Marseille	59	59	49	83,1
<b>Ensemble des établissements pour peine*</b>		<b>2 369</b>	<b>2 327</b>	<b>2 115</b>	<b>90,9</b>
<b>Ensemble de la Direction Régionale</b>		<b>6 184</b>	<b>6 142</b>	<b>7 807</b>	<b>127,1</b>

q = quartier

\*article D70 du code de procédure pénale



**Tableau 19**

**Répartition des personnes détenues par établissement**

**Direction Interrégionale de Paris**

	Effectif au :	1er mars 2017						
	Source :	DAP - SDME - Me5						
	Capacités au :	1er mars 2017						
		(source DAP - SDMI - Mi1)						
			Capacité norme circulaire	Capacité opérationnelle	Nombre de personnes écrouées détenues	Densité (%)		
MA	Fleury-Mérogis	2 857	2 857	2 857	4 484	156,9		
MA	Nanterre	592	592	592	1 066	180,1		
MA	Osny-Pontoise	579	579	579	930	160,6		
MA	Versailles	138	138	138	130	94,2		
MA	Villepinte	583	583	583	1 088	186,6		
qMA	Bois d'Arcy	588	588	588	980	166,7		
qMA	Fresnes (**)	1 324	1 324	1 324	2 556	193,1		
qMA	Meaux-Chauconin	385	385	385	643	167,0		
	<b>Ensemble des Maisons d'Arrêt et qMA</b>	<b>7 046</b>	<b>7 046</b>	<b>7 046</b>	<b>11 877</b>	<b>168,6</b>		
CD	Melun	310	310	308	299	97,1		
qCD	Meaux-Chauconin	192	192	192	180	93,8		
qCD	Sud Francilien	537	537	537	484	90,1		
MC	Poissy	287	287	245	220	89,8		
qMC	Sud Francilien	28	28	28	24	85,7		
qCPA	Fresnes (Villejuif)	116	116	116	159	137,1		
qCPA	Meaux-Chauconin	60	60	60	54	90,0		
CSL	Corbeil	77	77	77	70	90,9		
CSL	Gagny	48	48	48	102	212,5		
CSL	Melun	43	43	43	43	100,0		
CSL	Paris-La-Santé	74	74	74	88	118,9		
qCSL	Bois d'Arcy	60	60	60	45	75,0		
qCSL	Fresnes (Villejuif)	27	27	27	21	77,8		
EPM	Porcheville	60	60	60	49	81,7		
qCNE	Fresnes (**)	56	56	56	45	80,4		
qCNE	Sud Francilien	231	231	231	125	54,1		
	<b>Ensemble des établissements pour peine*</b>	<b>2 206</b>	<b>2 206</b>	<b>2 162</b>	<b>2 008</b>	<b>92,9</b>		
	<b>Ensemble de la Direction Régionale</b>	<b>9 252</b>	<b>9 252</b>	<b>9 208</b>	<b>13 885</b>	<b>150,8</b>		

q = quartier

\*article D70 du code de procédure pénale

\*\* y compris l'E.P.S.N

**Tableau 20**

**Répartition des personnes détenues par établissement**

**Direction Interrégionale de Rennes**

Effectif au : 1<sup>er</sup> mars 2017

Source : DAP - SDME - Me5  
(source DAP - SDMI - Mfi)

	Capacité norme circulaire	Capacité opérationnelle	Nombre de personnes écrouées détenues	Densité (%)
MA Angers	266	266	389	146,2
MA Brest	254	254	355	139,8
MA Caen	269	269	428	159,1
MA Cherbourg	46	46	60	130,4
MA Coutances	48	48	80	166,7
MA Evreux	162	162	287	177,2
MA Fontenay-le-Comte	39	39	67	171,8
MA La Roche-sur-Yon	39	39	68	174,4
MA Laval	71	71	113	159,2
MA Le Mans-Croisettes	399	399	499	125,1
MA Rouen	649	649	597	92,0
MA Saint Malo	92	92	132	143,5
MA Saint-Brieuc	85	85	150	176,5
MA Vannes	52	52	77	148,1
qMA Caen	6	6	4	66,7
qMA Le Havre	298	297	297	100,0
qMA Lorient-Ploemeur	187	187	245	131,0
qMA Nantes	570	570	689	120,9
qMA Rennes	57	57	65	114,0
qMA Rennes-Vezin	477	477	677	141,9
<b>Ensemble des Maisons d'Arrêt et qMA</b>	<b>4 065</b>	<b>4 065</b>	<b>5 279</b>	<b>129,9</b>
CD Argentan	638	638	544	85,3
CD Val-de-Reuil	819	780	734	94,1
qCD Caen	434	425	341	80,2
qCD Le Havre	392	391	321	82,1
qCD Lorient-Ploemeur	40	40	36	90,0
qCD Nantes	510	464	443	95,5
qCD Rennes	231	231	134	58,0
qCD Rennes-Vezin	209	209	204	97,6
qMC Alençon-Condé-sur-Sarthe	203	203	109	53,7
qCPA Alençon-Condé-sur-Sarthe	45	45	13	28,9
qCSL Caen	50	50	23	46,0
qCSL Nantes	36	36	12	33,3
qCSL Rennes-Vezin	26	26	16	61,5
EPM Orvault	59	55	42	76,4
<b>Ensemble des établissements pour peine*</b>	<b>3 692</b>	<b>3 593</b>	<b>2 972</b>	<b>82,7</b>
<b>Ensemble de la Direction Régionale</b>	<b>7 758</b>	<b>7 658</b>	<b>8 251</b>	<b>107,7</b>

q = qu  
\*article

**Tableau 21**

**Répartition des personnes détenues par établissement**

**Direction Interrégionale de Strasbourg**

	Effectif au :	1er mars 2017				Densité (%)
Source :	DAP - SDME - Me5		Capacité normale circulaire	Capacité opérationnelle	Nombre de personnes écrouées détenues	
Capacités au :	1er mars 2017					
	(source DAP - SDMI - Mi1)					
MA	Bar-le-Duc	80	80	80	83	103,8
MA	Châlons-en-Champagne	313	313	313	341	108,9
MA	Charleville-Mézières	59	59	59	60	101,7
MA	Chaumont	78	78	78	92	117,9
MA	Colmar	120	120	120	176	146,7
MA	Epinal	294	294	294	269	91,5
MA	Mulhouse	278	278	278	414	148,9
MA	Reims	154	154	154	156	101,3
MA	Sarreguemines	71	71	67	112	167,2
MA	Strasbourg	445	445	445	656	147,4
MA	Troyes	114	114	114	146	128,1
qMA	Metz-Queuleu	404	404	364	605	166,2
qMA	Nancy Maxéville	453	453	453	661	145,9
	<b>Ensemble des Maisons d'Arrêt et qMA</b>	<b>2 863</b>	<b>2 819</b>	<b>2 819</b>	<b>3 771</b>	<b>133,8</b>
CD	Ecrouves	269	269	269	240	89,2
CD	Montmédy	343	343	343	321	93,6
CD	Oermingen	268	268	263	228	86,7
CD	Saint-Mihiel	400	400	400	379	94,8
CD	Toul	427	427	427	390	91,3
CD	Villenauxe-la-Grande	606	606	606	440	72,6
qCD	Nancy Maxéville	240	240	240	217	90,4
MC	Clairvaux	198	198	198	68	34,3
MC	Ensisheim	215	215	200	192	96,0
qCPA	Metz-Queuleu	77	77	77	34	44,2
CSL	Briey	25	25	25	14	56,0
CSL	Maxéville	56	56	56	24	42,9
CSL	Souffelweyersheim	53	53	53	33	62,3
	<b>Ensemble des établissements pour peine*</b>	<b>3 177</b>	<b>3 157</b>	<b>3 157</b>	<b>2 580</b>	<b>81,7</b>
	<b>Ensemble de la Direction Régionale</b>	<b>6 040</b>	<b>5 976</b>	<b>5 976</b>	<b>6 351</b>	<b>106,3</b>

q = quartier

\*article D70 du code de procédure pénale

**Tableau 22**

**Répartition des personnes détenues par établissement** **Direction Interrégionale de Toulouse**

<i>Effectif au :</i> 1er mars 2017					
<i>Source :</i> DAP - SDME - Me5					
<i>Capacités au :</i> 1er mars 2017					
(source DAP - SDMI - Mi1)					
		Capacité norme circulaire	Capacité opérationnelle	Nombre de personnes écrouées détenues	Densité (%)
MA	Albi	105	105	156	148,6
MA	Carcassonne	64	64	125	195,3
MA	Foix	66	64	111	173,4
MA	Mende	49	49	68	138,8
MA	Montauban	144	144	219	152,1
MA	Nîmes	200	200	428	214,0
MA	Rodez	99	99	119	120,2
MA	Tarbes	72	72	119	165,3
qMA	Béziers	416	416	557	133,9
qMA	Perpignan	196	196	378	192,9
qMA	Toulouse-Seysses	655	655	1 104	168,5
qMA	Villeneuve-lès-Maguelone	599	599	867	144,7
	<b>Ensemble des Maisons d'Arrêt et qMA</b>	<b>2 665</b>	<b>2 663</b>	<b>4 251</b>	<b>159,6</b>
CD	Muret	660	623	543	87,2
CD	Saint-Sulpice-la-Pointe	102	102	76	74,5
qCD	Béziers	393	393	380	96,7
qCD	Lannemezan	20	10	5	50,0
qCD	Perpignan	333	333	328	98,5
qMC	Lannemezan	212	162	124	76,5
qCSL	Toulouse-Seysses	101	52	40	76,9
qCSL	Villeneuve-lès-Maguelone	24	24	22	91,7
EPM	Lavaur	59	59	42	71,2
	<b>Ensemble des établissements pour peine*</b>	<b>1 904</b>	<b>1 758</b>	<b>1 560</b>	<b>88,7</b>
	<b>Ensemble de la Direction Régionale</b>	<b>4 569</b>	<b>4 421</b>	<b>5 811</b>	<b>131,4</b>

q = quartier

\*article D70 du code de procédure pénale

**Tableau 23**

**Répartition des personnes détenues par établissement**

**Mission Outre-Mer**

		Effectif au : 1 <sup>er</sup> mars 2017		Source : DAP - SDME - Me5		Capacités au : 1 <sup>er</sup> mars 2017		(source DAP - SDMI - Mi1)		
		Capacité normale circulaire	Capacité opérationnelle	Nombre de personnes écrouées détenues	Densité (%)					
<b>MA et qMA</b> <i>ANTILLES ET GUYANE</i>	MA	130	130	226	173,8					
	qMA	265	265	524	197,7					
	qMA	371	371	511	137,7					
	qMA	293	293	585	199,7					
	MA	115	115	140	121,7					
	qMA	558	558	537	96,2					
	qMA	7	7	4	57,1					
	qMA	145	145	188	129,7					
	MA	3	3	4	133,3					
	qMA	54	54	137	253,7					
qMA	184	184	234	127,2						
	<b>Ensemble des Maisons d'Arrêt et qMA</b>	<b>2 125</b>	<b>2 125</b>	<b>3 090</b>	<b>145,4</b>					
<b>Etablissements et quartiers pour peine</b>	qCD	238	238	230	96,6					
	qCD	367	367	425	115,8					
	qCD	320	320	332	103,8					
	CD	507	507	445	87,8					
	qCD	17	17	14	82,4					
<i>ANTILLES ET GUYANE</i>	qCD	4	4	1	25,0					
	qCD	133	133	134	100,8					
	CD	5	5	3	60,0					
	CD	20	20	12	60,0					
	qCD	111	111	242	218,0					
	qCD	218	218	276	126,6					
		<b>Ensemble des établissements pour peine*</b>	<b>1 940</b>	<b>1 940</b>	<b>2 114</b>	<b>109,0</b>				
		<b>Ensemble de la Direction Régionale</b>	<b>4 065</b>	<b>4 065</b>	<b>5 204</b>	<b>128,0</b>				

q = quartier

\*article D70 du code de procédure pénale

**Tableau 24**

**Répartition des personnes détenues par sexe et par Direction Interrégionale**

**Champ :** Métropole et Outre-Mer

**Effectif au :** 1er mars 2017

**Source :** DAP - SDME - Me5

	Hommes	Femmes	Nombre de personnes écrouées détenues	Taux de féminité (%)
<i>Bordeaux</i>	4 722	145	4 867	3,0
<i>Dijon</i>	4 002	152	4 154	3,7
<i>Lille</i>	6 626	221	6 847	3,2
<i>Lyon</i>	6 031	222	6 253	3,6
<i>Marseille</i>	7 616	191	7 807	2,4
<i>Paris</i>	13 346	539	13 885	3,9
<i>Rennes</i>	7 924	327	8 251	4,0
<i>Strasbourg</i>	6 190	161	6 351	2,5
<i>Toulouse</i>	5 625	186	5 811	3,2
<i>Ensemble de la métropole</i>	62 082	2 144	64 226	3,3
Outre Mer	5 018	186	5 204	3,6
<b>Ensemble des établissements pénitentiaires</b>	<b>67 100</b>	<b>2 330</b>	<b>69 430</b>	<b>3,4</b>

**Tableau 25**  
**Répartition des mineurs écroués selon la catégorie pénale**

<b>Champ :</b>	Métropole et Outre-Mer
<b>Effectif au :</b>	1er mars 2017
<b>Source :</b>	DAP - SDME - Me5

	Métropole		Outre-Mer		Ensemble	
	Effectifs	%	Effectifs	%	Effectifs	%
Prévenus	534	76,7	75	74,3	609	76,4
Condamnés*	162	23,3	26	25,7	188	23,6
<b>Ensemble</b>	<b>696</b>	<b>100,0</b>	<b>101</b>	<b>100,0</b>	<b>797</b>	<b>100,0</b>

\* dont mineurs écroués NON détenus 7

## Tableau 26

### Evolution mensuelle des mineurs écroués sur deux années

<i>Champ :</i>	Métropole et Outre-Mer				
<i>Effectif au :</i>	1er mars 2017				
<i>Source :</i>	DAP - SDME - Me5				
<i>Situation au 1er du mois</i>	<i>Prévenus</i>	<i>Condamnés</i>	<i>Ensemble</i>	<i>Variation mensuelle (%)</i>	
<i>mars 2015</i>	495	234	729	3,8%	
<i>avril 2015</i>	518	241	759	4,1%	
<i>mai 2015</i>	520	251	771	1,6%	
<i>juin 2015</i>	536	266	802	4,0%	
<i>juillet 2015</i>	532	248	780	-2,7%	
<i>août 2015</i>	507	236	743	-4,7%	
<i>septembre 2015</i>	513	225	738	-0,7%	
<i>octobre 2015</i>	496	196	692	-6,2%	
<i>novembre 2015</i>	496	185	681	-1,6%	
<i>décembre 2015</i>	511	214	725	6,5%	
<i>janvier 2016</i>	494	221	715	-1,4%	
<i>février 2016</i>	500	222	722	1,0%	
<i>mars 2016</i>	540	234	774	7,2%	
<i>avril 2016</i>	549	254	803	3,7%	
<i>mai 2016</i>	531	230	761	-5,2%	
<i>juin 2016</i>	551	232	783	2,9%	
<i>juillet 2016</i>	545	217	762	-2,7%	
<i>août 2016</i>	550	209	759	-0,4%	
<i>septembre 2016</i>	545	183	728	-4,1%	
<i>octobre 2016</i>	544	185	729	0,1%	
<i>novembre 2016</i>	533	203	736	1,0%	
<i>décembre 2016</i>	556	196	752	2,2%	
<i>janvier 2017</i>	574	195	769	2,3%	
<i>février 2017</i>	611	173	784	2,0%	
<i>mars 2017</i>	609	188	797	1,7%	



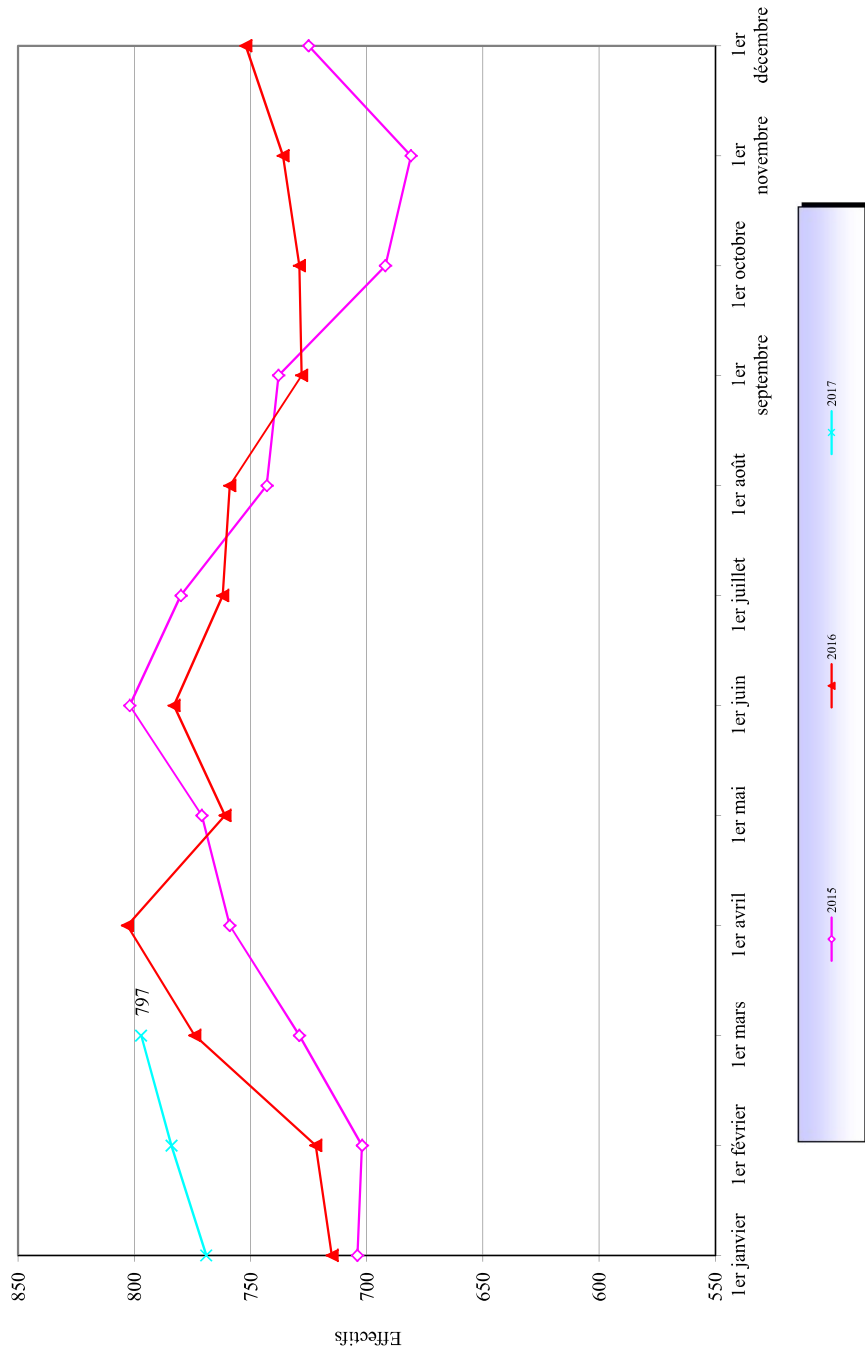
**Tableau 27**

**Courbe d'évolution mensuelle des mineurs écroués depuis le 1er janvier 2015**

**Champ :** Métropole et Outre-Mer

**Effectif au :** 1er mars 2017

**Source :** DAP - SDME - Me5



**Tableau 28**  
**Effectifs des mineurs détenus**

<b>Champ :</b>	Métropole et Outre-Mer
<b>Effectif au :</b>	1er mars 2017
<b>Source :</b>	DAP - SDME - Me5

	Nombre de mineurs détenus	Nombre de personnes écrouées détenues	Proportion de mineurs écroués détenus (%)
Métropole	689	64 226	1,1
Outre Mer	101	5 204	1,9
<b>Ensemble</b>	<b>790</b>	<b>69 430</b>	<b>1,1</b>

**Tableau 29**  
**Répartition des mineurs détenus par établissement**

**Champ :** Métropole et Outre-Mer  
**Effectif au :** 1er mars 2017  
**Source :** DAP - SDME - Me5

Etablissement	Nombre de mineurs écroués détenus	Nombre de jeunes majeurs occupant des places mineurs	Nombre de places mineurs (source SDMI - Mil)	Taux d'occupation des places mineurs
CP Bordeaux Gradignan	16	0	23	70%
MA Angoulême	7	0	9	78%
MA Limoges	6	0	10	60%
MA Pau	5	0	5	100%
<b>Ensemble de la DI de Bordeaux</b>	<b>34</b>	<b>0</b>	<b>47</b>	<b>72%</b>
CP Varennes-le-Grand	5	0	15	33%
CSL Besançon	0	0	1	0%
MA Besançon	10	0	20	50%
MA Bourges	3	0	4	75%
MA Dijon	7	0	11	64%
MA Tours	8	0	10	80%
<b>Ensemble de la DI de Dijon</b>	<b>33</b>	<b>0</b>	<b>61</b>	<b>54%</b>
CP Laon	9	0	15	60%
CP Liancourt	12	0	20	60%
CP Longuenesse	15	0	20	75%
EPM Quiévrechain	54	0	59	92%
<b>Ensemble de la DI de Lille</b>	<b>90</b>	<b>0</b>	<b>114</b>	<b>79%</b>
CP Grenoble	14	0	20	70%
CP Moulins Yzeure	6	0	8	75%
EPM Rhône	32	0	50	64%
MA Bonneville	5	0	18	28%
<b>Ensemble de la DI de Lyon</b>	<b>57</b>	<b>0</b>	<b>96</b>	<b>59%</b>
CP Aix-Luynes	20	0	26	77%
CP Avignon le Pontet	9	0	20	45%
CP Borgo	0	0	4	0%
CP Marseille-Les-Baumettes **	4	0	5	80%
EPM Marseille	49	0	59	83%
MA Grasse	18	0	31	58%
<b>Ensemble de la DI de Marseille</b>	<b>100</b>	<b>0</b>	<b>145</b>	<b>69%</b>
EPM Porcheville	49	0	60	82%
MA Fleury-Mérogis	97	0	94	103%
MA Nanterre	20	0	18	111%
MA Villepinte	29	0	40	73%
<b>Ensemble de la DI de Paris</b>	<b>195</b>	<b>0</b>	<b>212</b>	<b>92%</b>
CP Le Havre	1	0	15	7%
CP Rennes	0	7	6	117%
EPM Orvault	41	1	55	76%
MA Brest	6	0	10	60%
MA Caen	7	0	10	70%
MA Rouen	5	0	34	15%
<b>Ensemble de la DI de Rennes</b>	<b>60</b>	<b>8</b>	<b>130</b>	<b>52%</b>
CP Metz-Queuleu	6	0	14	43%
CSL Maxéville	0	0	2	0%
CSL Souffelweyersheim	0	0	2	0%
MA Chaumont	3	0	10	30%
MA Epinal	7	0	14	50%
MA Mulhouse	15	0	20	75%
MA Reims	8	0	10	80%
MA Strasbourg	15	0	38	39%
<b>Ensemble de la DI de Strasbourg</b>	<b>54</b>	<b>0</b>	<b>110</b>	<b>49%</b>
CP Perpignan	10	0	12	83%
CP Villeneuve-lès-Maguelone	14	0	20	70%
EPM Lavaur	42	0	59	71%
<b>Ensemble de la DI de Toulouse</b>	<b>66</b>	<b>0</b>	<b>91</b>	<b>73%</b>
CP Baie-Mahault	14	0	15	93%
CP Ducos	10	0	17	59%
CP Faa'a Nuutania	2	0	2	100%
CP Majicavo	33	0	30	110%
CP Nouméa	13	0	18	72%
CP Remire-Montjoly	13	0	21	62%
CP Saint-Denis	16	0	40	40%
CP Saint-Pierre-et-Miquelon	0	0	2	0%
<b>Ensemble de la DI de Outre-mer</b>	<b>101</b>	<b>0</b>	<b>145</b>	<b>70%</b>
<b>ENSEMBLE</b>	<b>790</b>	<b>8</b>	<b>1 151</b>	<b>69%</b>

\*\* : disposant d'un quartier femmes, ces établissements sont autorisés à accueillir des détenues mineures

**Tableau 30**  
**Répartition des mineurs détenus par quartier d'établissement**

<i>Champ :</i>	Métropole et Outre-Mer
<i>Effectif au :</i>	1er mars 2017
<i>Source :</i>	DAP - SDME - Me5

Etablissement	Nombre de mineurs écroqués détenus	Nombre de jeunes majeurs occupant des places mineurs	Nombre de places mineurs (source SDMI - Mi1)	Taux d'occupation des places mineurs
MA Angoulême	7	0	9	78%
qMA Bordeaux Gradignan	16	0	23	70%
MA Limoges	6	0	10	60%
MA Pau	5	0	5	100%
<b>Ensemble de la DI de Bordeaux</b>	<b>34</b>	<b>0</b>	<b>47</b>	<b>72%</b>
CSL Besançon	0	0	1	0%
MA Besançon	10	0	20	50%
MA Bourges	3	0	4	75%
MA Dijon	7	0	11	64%
MA Tours	8	0	10	80%
qMA Varennes-le-Grand	5	0	15	33%
<b>Ensemble de la DI de Dijon</b>	<b>33</b>	<b>0</b>	<b>61</b>	<b>54%</b>
qMA Laon	9	0	15	60%
qMA Liancourt	12	0	20	60%
qMA Longuenesse	15	0	20	75%
EPM Quiévrechain	54	0	59	92%
<b>Ensemble de la DI de Lille</b>	<b>90</b>	<b>0</b>	<b>114</b>	<b>79%</b>
MA Bonneville	5	0	18	28%
qMA Grenoble	14	0	20	70%
qMA Moulins Yzeure	6	0	8	75%
EPM Rhône	32	0	50	64%
<b>Ensemble de la DI de Lyon</b>	<b>57</b>	<b>0</b>	<b>96</b>	<b>59%</b>
qMA Aix-Luynes	20	0	26	77%
qMA Avignon le Pontet	9	0	20	45%
qMA Borgo	0	0	4	0%
MA Grasse	18	0	31	58%
EPM Marseille	49	0	59	83%
qMA Marseille-Les-Baumettes **	4	0	5	80%
<b>Ensemble de la DI de Marseille</b>	<b>100</b>	<b>0</b>	<b>145</b>	<b>69%</b>
MA Fleury-Mérogis	97	0	94	103%
MA Nanterre	20	0	18	111%
EPM Porcheville	49	0	60	82%
MA Villepinte	29	0	40	73%
<b>Ensemble de la DI de Paris</b>	<b>195</b>	<b>0</b>	<b>212</b>	<b>92%</b>
MA Brest	6	0	10	60%
MA Caen	7	0	10	70%
qMA Le Havre	1	0	15	7%
EPM Orvault	41	1	55	76%
qMA Rennes	0	7	6	117%
MA Rouen	5	0	34	15%
<b>Ensemble de la DI de Rennes</b>	<b>60</b>	<b>8</b>	<b>130</b>	<b>52%</b>
MA Chaumont	3	0	10	30%
MA Epinal	7	0	14	50%
CSL Maxéville	0	0	2	0%
qMA Metz-Queuleu	6	0	14	43%
MA Mulhouse	15	0	20	75%
MA Reims	8	0	10	80%
CSL Souffelweyersheim	0	0	2	0%
MA Strasbourg	15	0	38	39%
<b>Ensemble de la DI de Strasbourg</b>	<b>54</b>	<b>0</b>	<b>110</b>	<b>49%</b>
EPM Lavar	42	0	59	71%
qMA Perpignan	10	0	12	83%
qMA Villeneuve-lès-Maguelone	14	0	20	70%
<b>Ensemble de la DI de Toulouse</b>	<b>66</b>	<b>0</b>	<b>91</b>	<b>73%</b>
qMA Baie-Mahault	14	0	15	93%
qMA Ducos	10	0	17	59%
qMA Faa'a Nuutania	2	0	2	100%
qMA Majicavo	33	0	30	110%
qMA Nouméa	13	0	18	72%
qMA Remire-Montjoly	13	0	21	62%
qMA Saint-Denis	16	0	40	40%
qCD Saint-Pierre-et-Miquelon	0	0	2	0%
<b>Ensemble de la DI de Outre-mer</b>	<b>101</b>	<b>0</b>	<b>145</b>	<b>70%</b>
<b>ENSEMBLE</b>	<b>790</b>	<b>8</b>	<b>1 151</b>	<b>69%</b>

\*\* : disposant d'un quartier femmes, ces établissements sont autorisés à accueillir des détenues mineures

**Tableau 31**  
**Effectifs des femmes écrouées**

<b>Champ :</b>	Métropole et Outre-Mer
<b>Effectif au :</b>	1er mars 2017
<b>Source :</b>	DAP - SDME - Me5

	Femmes écrouées	Nombre de personnes écrouées	Proportion de femmes (%)
Métropole	2 714	74 749	3,6
Outre Mer	229	5 804	3,9
<b>Ensemble *</b>	<b>2 943</b>	<b>80 553</b>	<b>3,7</b>

\* Dont non hébergées :

613

**Tableau 32**  
**Répartition des femmes écrouées selon la catégorie pénale**

<b>Champ :</b>	Métropole et Outre-Mer
<b>Effectif au :</b>	1er mars 2017
<b>Source :</b>	DAP - SDME - Me5

	Métropole		Outre-Mer		Ensemble	
	Effectifs	%	Effectifs	%	Effectifs	%
Prévenues	848	31,2	57	24,9	905	30,8
Condamnées	1 866	68,8	172	75,1	2 038	69,2
<b>Ensemble</b>	<b>2 714</b>	<b>100,0</b>	<b>229</b>	<b>100,0</b>	<b>2 943</b>	<b>100,0</b>

**Tableau 33**  
**Femmes écrouées disposant d'un aménagement de peine ou d'une LSC**

<i>Champ :</i>	Métropole et Outre-Mer						
<i>Effectif au :</i>	1er mars 2017						
<i>Source :</i>	DAP - SDME - Me5						
	<i>Femmes écrouées disposant d'un aménagement de peine ou d'une LSC</i>						
	<i>Femmes écrouées sans aménagement de peine</i>	<i>Placement sous surveillance électronique (PSE)</i>	<i>Semi-liberté</i>	<i>Placements à l'extérieur hébergés</i>	<i>Placements à l'extérieur non hébergés</i>	<i>Ensemble des aménagements de peine</i>	
<i>Bordeaux</i>	145	36	0	0	2	38	
<i>Dijon</i>	152	57	0	0	0	57	
<i>Lille</i>	221	55	0	0	3	58	
<i>Lyon</i>	219	70	3	0	7	80	
<i>Marseille</i>	191	69	0	0	1	70	
<i>Paris</i>	530	78	9	0	6	93	
<i>Rennes</i>	326	78	0	1	6	85	
<i>Strasbourg</i>	158	64	2	1	3	70	
<i>Toulouse</i>	181	34	5	0	1	40	
<i>Ensemble de la métropole</i>	2123	541	19	2	29	591	
<i>Outre-mer</i>	186	39	0	0	4	43	
<b><i>Ensemble des établissements pénitentiaires</i></b>	<b>2309</b>	<b>580</b>	<b>19</b>	<b>2</b>	<b>33</b>	<b>634</b>	

**Tableau 34**

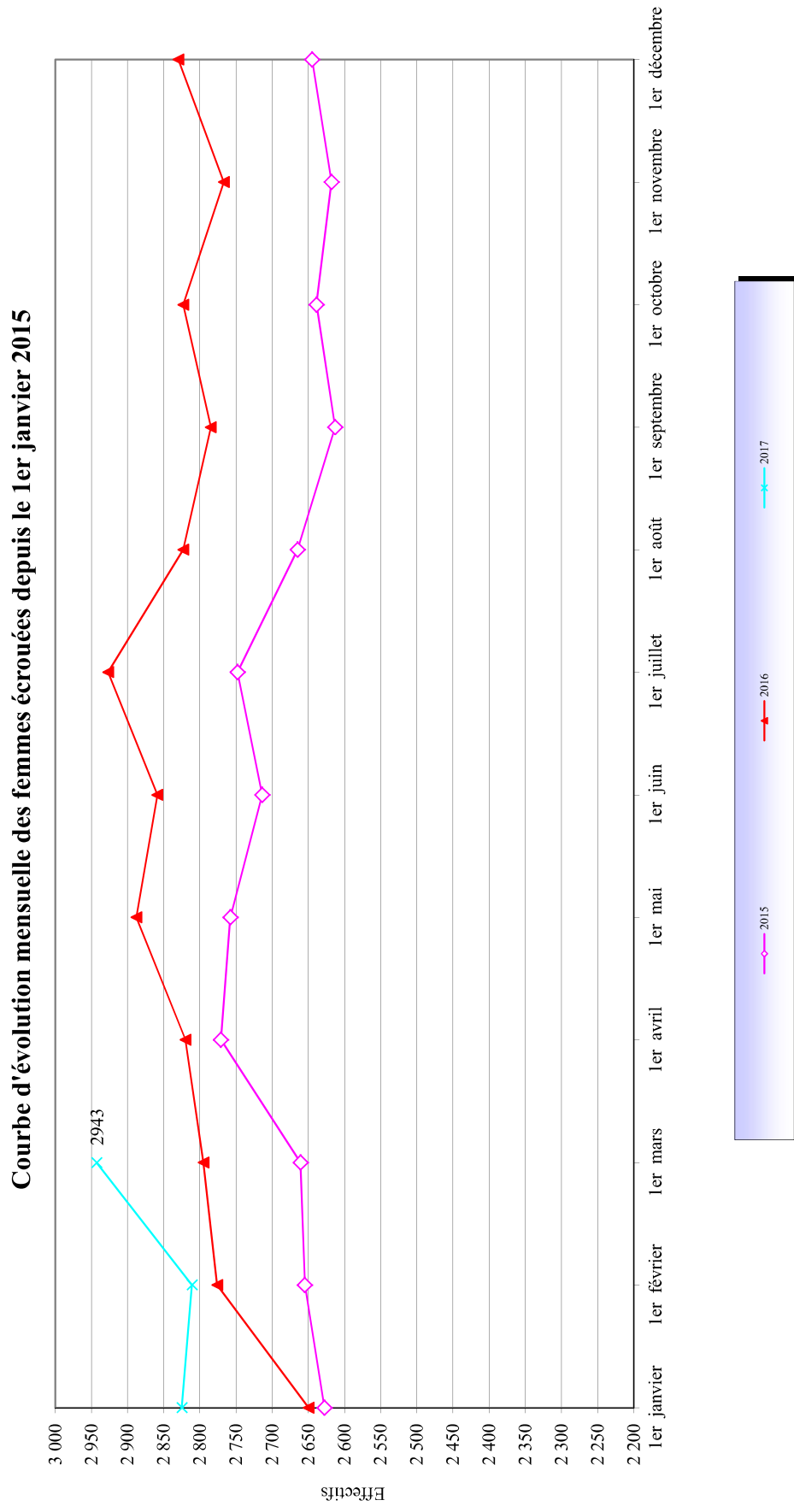
**Evolution mensuelle des femmes écrouées depuis deux années**

<i>Champ :</i>	Métropole et Outre-Mer				
<i>Effectif au :</i>	1er mars 2017				
<i>Source :</i>	DAP - SDME - Me5				
<i>Situation au 1er du mois</i>	<i>Prévenues</i>	<i>Condamnées</i>	<i>Ensemble</i>	<i>Variation mensuelle (%)</i>	
<i>mars 2015</i>	679	1982	2 661	0,2%	
<i>avril 2015</i>	720	2051	2 771	4,1%	
<i>mai 2015</i>	741	2017	2 758	-0,5%	
<i>juin 2015</i>	731	1983	2 714	-1,6%	
<i>juillet 2015</i>	739	2009	2 748	1,3%	
<i>août 2015</i>	686	1979	2 665	-3,0%	
<i>septembre 2015</i>	721	1892	2 613	-2,0%	
<i>octobre 2015</i>	713	1926	2 639	1,0%	
<i>novembre 2015</i>	734	1884	2 618	-0,8%	
<i>décembre 2015</i>	710	1935	2 645	1,0%	
<i>janvier 2016</i>	742	1908	2 650	0,2%	
<i>février 2016</i>	767	2009	2 776	4,8%	
<i>mars 2016</i>	770	2025	2 795	0,7%	
<i>avril 2016</i>	760	2060	2 820	0,9%	
<i>mai 2016</i>	824	2064	2 888	2,4%	
<i>juin 2016</i>	798	2061	2 859	-1,0%	
<i>juillet 2016</i>	857	2070	2 927	2,4%	
<i>août 2016</i>	802	2021	2 823	-3,6%	
<i>septembre 2016</i>	821	1964	2 785	-1,3%	
<i>octobre 2016</i>	840	1983	2 823	1,4%	
<i>novembre 2016</i>	843	1924	2 767	-2,0%	
<i>décembre 2016</i>	882	1948	2 830	2,3%	
<i>janvier 2017</i>	866	1959	2 825	-0,2%	
<i>février 2017</i>	883	1928	2 811	-0,5%	
<i>mars 2017</i>	905	2038	2 943	4,7%	



**Tableau 35**  
**Courbe d'évolution mensuelle des femmes écrouées depuis le 1er janvier 2015**

<b>Champ :</b>	Métropole et Outre-Mer
<b>Effectif au :</b>	1er mars 2017
<b>Source :</b>	DAP - SDME - Me5



**Tableau 36**  
**Répartition des femmes détenues par établissement**

*Champ :* Métropole et Outre-Mer

*Effectif au :* 1er mars 2017

*Source :* DAP - SDME - Me5

Etablissement	Nombre de femmes écrouées détenues	Nombre de places femmes (source SDMI - Mi1)	Taux d'occupation des places femmes
CP Bordeaux Gradignan	33	22	150%
CP Poitiers-Vivonne	38	35	109%
MA Agen	13	17	76%
MA Angoulême	11	11	100%
MA Limoges	12	11	109%
MA Pau	30	39	77%
MA Saintes	8	5	160%
<b>Ensemble de la DI de Bordeaux</b>	<b>145</b>	<b>140</b>	<b>104%</b>
CD Joux-la-Ville	78	99	79%
CP Orléans Saran	29	30	97%
MA Bourges	10	17	59%
MA Dijon	35	34	103%
<b>Ensemble de la DI de Dijon</b>	<b>152</b>	<b>180</b>	<b>84%</b>
CD Bapaume	63	99	64%
CP Beauvais	34	59	58%
CP Lille-Loos-Séquedin	102	160	64%
EPM Quiévrechain	1	4	25%
MA Valenciennes	21	24	88%
<b>Ensemble de la DI de Lille</b>	<b>221</b>	<b>346</b>	<b>64%</b>
CD Roanne	75	89	84%
CP Grenoble	1	4	25%
CP Riom	20	32	63%
CP Saint Etienne-la-Talaudière	17	18	94%
CSL Lyon	2	10	20%
EPM Rhône	3	5	60%
MA Bonneville	21	22	95%
MA Lyon Corbas	83	60	138%
<b>Ensemble de la DI de Lyon</b>	<b>222</b>	<b>240</b>	<b>93%</b>
CP Borgo	10	17	59%
CP Marseille-Les-Baumettes	114	67	170%
MA Nice	67	39	172%
<b>Ensemble de la DI de Marseille</b>	<b>191</b>	<b>123</b>	<b>155%</b>
CP Fresnes	129	104	124%
CP Sud Francilien	73	89	82%
CSL Corbeil	5	12	42%
MA Fleury-Mérogis	259	258	100%
MA Versailles	73	62	118%
<b>Ensemble de la DI de Paris</b>	<b>539</b>	<b>525</b>	<b>103%</b>
CP Nantes	50	43	116%
CP Rennes	199	288	69%
MA Brest	12	20	60%
MA Caen	37	37	100%
MA Rouen	29	70	41%
<b>Ensemble de la DI de Rennes</b>	<b>327</b>	<b>458</b>	<b>71%</b>
CP Metz-Queuleu	20	19	105%
CP Nancy Maxéville	39	30	130%
CSL Maxéville	2	6	33%
CSL Soufflweyersheim	0	4	0%
MA Châlons-en-Champagne	35	35	100%
MA Epinal	13	17	76%
MA Mulhouse	20	22	91%
MA Strasbourg	32	19	168%
<b>Ensemble de la DI de Strasbourg</b>	<b>161</b>	<b>152</b>	<b>106%</b>
CP Perpignan	63	28	225%
CP Toulouse-Seysses	62	46	135%
CP Villeneuve-lès-Maguelone	3	3	100%
EPM Lavaur	2	4	50%
MA Nîmes	56	24	233%
<b>Ensemble de la DI de Toulouse</b>	<b>186</b>	<b>105</b>	<b>177%</b>
CP Baie-Mahault	19	31	61%
CP Ducos	24	32	75%
CP Faa'a Nuutania	15	14	107%
CP Majcavo	1	6	17%
CP Nouméa	6	14	43%
CP Remire-Montjoly	90	55	164%
CP Saint-Denis	31	28	111%
<b>Ensemble de la DI de Outre-mer</b>	<b>186</b>	<b>180</b>	<b>103%</b>
<b>ENSEMBLE</b>	<b>2 330</b>	<b>2 449</b>	<b>95%</b>

\*\* : disposant d'un quartier femmes, ces établissements sont autorisés à accueillir des détenues mineures

**Tableau 37**  
**Répartition des femmes détenues par quartier d'établissement**

Champ :		Métropole et Outre-Mer		
Effectif au :		1er mars 2017		
Source :		DAP - SDME - Me5		
Etablissement	Nombre de femmes écrouées détenues	Nombre de places femmes (source SDMI - Mi1)	Taux d'occupation des places femmes	
MA Agen	13	17	76%	
MA Angoulême	11	11	100%	
MA Limoges	12	11	109%	
MA Pau	30	39	77%	
MA Saintes	8	5	160%	
qCD Poitiers-Vivonne	14	15	93%	
qCSL Poitiers-Vivonne	0	5	0%	
qMA Bordeaux Gradignan	33	22	150%	
qMA Poitiers-Vivonne	24	15	160%	
<b>Ensemble de la DI de Bordeaux</b>	<b>145</b>	<b>140</b>	<b>104%</b>	
CD Joux-la-Ville	78	99	79%	
MA Bourges	10	17	59%	
MA Dijon	35	34	103%	
qMA Orléans Saran	29	30	97%	
<b>Ensemble de la DI de Dijon</b>	<b>152</b>	<b>180</b>	<b>84%</b>	
CD Bapaume	63	99	64%	
EPM Quiévrechain	1	4	25%	
MA Valenciennes	21	24	88%	
qCSL Lille-Loos-Séquedin	0	11	0%	
qMA Beauvais	34	59	58%	
qMA Lille-Loos-Séquedin	102	149	68%	
<b>Ensemble de la DI de Lille</b>	<b>221</b>	<b>346</b>	<b>64%</b>	
CD Roanne	75	89	84%	
CSL Lyon	2	10	20%	
EPM Rhône	3	5	60%	
MA Bonneville	21	22	95%	
MA Lyon Corbas	83	60	138%	
qCSL Grenoble	1	4	25%	
qMA Riom	20	32	63%	
qMA Saint Etienne-la-Talaudière	17	18	94%	
<b>Ensemble de la DI de Lyon</b>	<b>222</b>	<b>240</b>	<b>93%</b>	
MA Nice	67	39	172%	
qMA Borgo	10	17	59%	
qMA Marseille-Les-Baumettes	114	67	170%	
<b>Ensemble de la DI de Marseille</b>	<b>191</b>	<b>123</b>	<b>155%</b>	
CSL Corbeil	5	12	42%	
MA Fleury-Mérogis	259	258	100%	
MA Versailles	73	62	118%	
qCD Sud Francilien	73	89	82%	
qMA Fresnes	129	104	124%	
<b>Ensemble de la DI de Paris</b>	<b>539</b>	<b>525</b>	<b>103%</b>	
MA Brest	12	20	60%	
MA Caen	37	37	100%	
MA Rouen	29	70	41%	
qCD Rennes	134	231	58%	
qCSL Nantes	0	3	0%	
qMA Nantes	50	40	125%	
qMA Rennes	65	57	114%	
<b>Ensemble de la DI de Rennes</b>	<b>327</b>	<b>458</b>	<b>71%</b>	
CSL Maxéville	2	6	33%	
CSL Souffelweyersheim	0	4	0%	
MA Châlons-en-Champagne	35	35	100%	
MA Epinal	13	17	76%	
MA Mulhouse	20	22	91%	
MA Strasbourg	32	19	168%	
qMA Metz-Queuleu	20	19	105%	
qMA Nancy Maxéville	39	30	130%	
<b>Ensemble de la DI de Strasbourg</b>	<b>161</b>	<b>152</b>	<b>106%</b>	
EPM Lavour	2	4	50%	
MA Nîmes	56	24	233%	
qCSL Toulouse-Seysses	0	6	0%	
qCSL Villeneuve-lès-Maguelone	3	3	100%	
qMA Perpignan	63	28	225%	
qMA Toulouse-Seysses	62	40	155%	
<b>Ensemble de la DI de Toulouse</b>	<b>186</b>	<b>105</b>	<b>177%</b>	
qCD Baie-Mahault	3	6	50%	
qCD Ducos	5	7	71%	
qCD Faa'a Nuutania	10	7	143%	
qCD Nouméa	4	6	67%	
qCD Remire-Montjoly	39	25	156%	
qCD Saint-Denis	14	17	82%	
qMA Baie-Mahault	16	25	64%	
qMA Ducos	19	25	76%	
qMA Faa'a Nuutania	5	7	71%	
qMA Majicavo	1	6	17%	
qMA Nouméa	2	8	25%	
qMA Remire-Montjoly	51	30	170%	
qMA Saint-Denis	17	11	155%	
<b>Ensemble de la DI de Outre-mer</b>	<b>186</b>	<b>180</b>	<b>103%</b>	
<b>ENSEMBLE</b>	<b>2 330</b>	<b>2 449</b>	<b>95%</b>	

\*\* : disposant d'un quartier femmes, ces établissements sont autorisés à accueillir des détenues mineures

**Tableau 38**  
**Evolution du nombre de condamnés en aménagement de peine au 1er de chaque mois, hors LSC et hors SEFIP**

DATE	PSE	PE		Semi-liberté	Total aménagés	Total condamnés	%
		Hébergés	Non hébergés				
01/03/2015	10 485	361	593	1 742	13 181	60 665	21,7
01/04/2015	10 770	402	601	1 789	13 562	61 356	22,1
01/05/2015	10 801	459	584	1 803	13 647	61 128	22,3
01/06/2015	10 662	422	551	1 785	13 420	60 586	22,2
01/07/2015	10 692	428	533	1 832	13 485	60 890	22,1
01/08/2015	10 325	428	475	1 694	12 922	60 014	21,5
01/09/2015	9 555	366	512	1 616	12 049	58 610	20,6
01/10/2015	9 420	336	541	1 542	11 839	58 497	20,2
01/11/2015	9 350	315	544	1 533	11 742	58 077	20,2
01/12/2015	9 466	327	488	1 539	11 820	58 644	20,2
01/01/2016	9 081	309	455	1 490	11 335	58 443	19,4
01/02/2016	9 521	305	493	1 510	11 829	58 813	20,1
01/03/2016	9 868	329	516	1 486	12 199	59 408	20,5
01/04/2016	10 187	371	541	1 572	12 671	60 116	21,1
01/05/2016	10 278	341	579	1 621	12 819	60 220	21,3
01/06/2016	10 441	354	585	1 625	13 005	60 355	21,5
01/07/2016	10 642	363	560	1 718	13 283	60 870	21,8
01/08/2016	10 355	356	534	1 658	12 903	60 726	21,2
01/09/2016	9 712	310	503	1 546	12 071	59 383	20,3
01/10/2016	9 640	354	455	1 607	12 056	59 367	20,3
01/11/2016	9 484	331	513	1 605	11 933	59 063	20,2
01/12/2016	9 714	357	509	1 641	12 221	59 656	20,5
01/01/2017	9 505	314	541	1 553	11 913	59 298	20,1
01/02/2017	9 927	377	523	1 542	12 369	59 699	20,7
01/03/2017	10 190	366	576	1 607	12 739	60 280	21,1

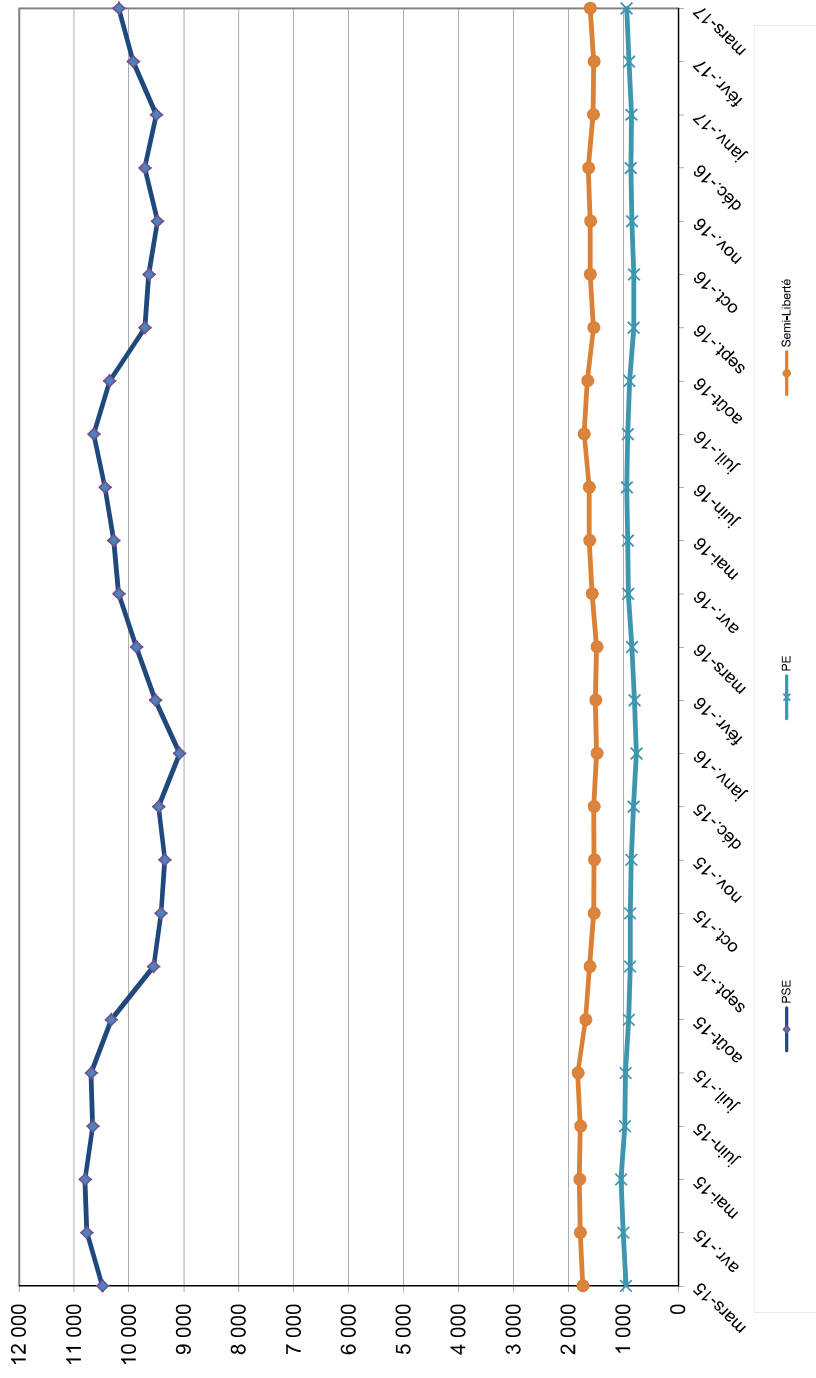
Champ : Métropole et Outre-Mer

Effectif au : 1er mars 2017

Source : DAP - SDME - Me5

**Tableau 39**  
**Courbe d'évolution mensuelle du nombre de personnes condamnées**  
**en aménagement de peine hors LSC et hors SEFIP**

<i>Champ :</i>	France entière
<i>Effectif au :</i>	1er mars 2017
<i>Source :</i>	DAP - SDME - Me5



**Tableau 40**

**Evolution mensuelle par catégorie pénale des écroués détenus et non hébergés**

Champ : France entière  
Effectif au : 1er mars 2017

Source : DAP - SDME - Me5

Situation au 1er du mois	Prévenus	Condamnés hébergés	dont SL (y compris LSC)	dont PE hébergés (y compris LSC)	Ensemble des hébergés	Variation des hébergés (%)	Condamnés non hébergés	dont PSE (y compris SEFIP et LSC)	dont PE non hébergés (y compris LSC)	Variation des condamnés non hébergés (%)	Ensemble des écroués
mars-14	17 589	50 831	1 920	422	68 420	0,9	11 101	10 452	649	1,7	79 521
avr-14	17 846	51 013	1 942	403	68 859	0,6	11 881	11 234	647	7,0	80 740
mai-14	17 495	51 148	1 937	409	68 643	-0,3	12 408	11 755	653	4,4	81 051
juin-14	17 677	50 971	1 912	365	68 648	0,0	12 226	11 586	640	-1,5	80 874
juil-14	17 773	50 522	1 951	406	68 295	-0,5	12 425	11 763	662	1,6	80 720
août-14	16 938	50 132	1 820	366	67 070	-1,8	12 073	11 447	626	-2,8	79 143
sept-14	16 900	49 454	1 714	355	66 354	-1,1	11 294	10 698	596	-6,5	77 648
oct-14	17 090	49 404	1 692	395	66 494	0,2	11 245	10 622	623	-0,4	77 739
nov-14	17 115	49 415	1 760	381	66 530	0,1	11 270	10 651	619	0,2	77 800
déc-14	17 526	49 579	1 794	353	67 105	0,9	11 314	10 701	613	0,4	78 419
janv-15	16 549	49 721	1 689	368	66 270	-1,2	11 021	10 419	602	-2,6	77 291
févr-15	17 291	49 019	1 743	375	66 310	0,1	11 122	10 517	605	0,9	77 432
mars-15	17 118	49 316	1 814	362	66 434	0,2	11 349	10 752	597	2,0	77 783
avr-15	17 100	49 661	1 912	405	66 761	0,5	11 695	11 079	616	3,0	78 456
mai-15	17 580	49 387	1 941	464	66 967	0,3	11 741	11 142	599	0,4	78 708
juin-15	17 660	49 014	1 938	429	66 674	-0,4	11 572	11 006	566	-1,4	78 246
juil-15	17 602	49 262	1 975	439	66 864	0,3	11 628	11 075	553	0,5	78 492
août-15	17 304	48 817	1 825	438	66 121	-1,1	11 197	10 705	492	-3,7	77 318
sept-15	17 398	48 146	1 719	374	65 544	-0,9	10 464	9 938	526	-6,5	76 008
oct-15	17 614	48 151	1 696	341	65 765	0,3	10 346	9 784	562	-1,1	76 111
nov-15	18 388	47 810	1 681	320	66 198	0,7	10 267	9 706	561	-0,8	76 465
déc-15	18 583	48 235	1 673	331	66 818	0,9	10 409	9 882	527	1,4	77 227
janv-16	18 158	48 520	1 602	316	66 678	-0,2	9 923	9 429	494	-4,7	76 601
févr-16	18 915	48 447	1 645	314	67 362	1,0	10 366	9 851	515	4,5	77 728
mars-16	18 897	48 683	1 646	338	67 580	0,3	10 725	10 187	538	3,5	78 305
avr-16	19 306	49 055	1 692	379	68 361	1,2	11 061	10 500	561	3,1	79 422
mai-16	19 628	49 057	1 723	352	68 685	0,5	11 163	10 571	592	0,9	79 848
juin-16	19 547	48 995	1 765	364	68 542	-0,2	11 360	10 758	602	1,8	79 902
juil-16	20 035	49 340	1 825	370	69 375	1,2	11 530	10 957	573	1,5	80 905
août-16	19 297	49 522	1 770	363	68 819	-0,8	11 204	10 654	550	-2,8	80 023
sept-16	19 384	48 869	1 646	318	68 253	-0,8	10 514	9 994	520	-6,2	78 767
oct-16	19 615	48 899	1 718	363	68 514	0,4	10 468	9 989	479	-0,4	78 982
nov-16	19 851	48 709	1 703	338	68 560	0,1	10 354	9 826	528	-1,1	78 914
déc-16	19 925	49 087	1 746	367	69 012	0,7	10 569	10 043	526	2,1	79 581
janv-17	19 498	48 934	1 659	319	68 432	-0,8	10 364	9 801	563	-1,9	78 796
févr-17	20 176	48 901	1 685	382	69 077	0,9	10 798	10 227	571	4,2	79 875
mars-17	20 273	49 157	1 739	373	69 430	0,5	11 123	10 520	603	3,0	80 553

Tableau 41

Établissements ou quartiers d'établissements\*\* dont la densité carcérale est supérieure ou égale à 120%

<b>Champ :</b>	France entière
<b>Effectif au :</b>	1er mars 2017
<b>Source :</b>	DAP - SDME - Me5
<b>Capacités au :</b>	1er mars 2017 (source DAP - SDMI - Mi1 )

DISP	type	nom établissement	places circulaires	places opérationnelles	Total des personnes détenues	taux d'occupation
Bordeaux	MA	Bayonne	75	75	100	133,3%
Bordeaux	qMA	Bordeaux Gradignan	354	350	580	165,7%
Bordeaux	MA	Guéret	37	29	38	131,0%
Bordeaux	MA	Limoges	83	83	124	149,4%
Bordeaux	MA	Niort	66	66	102	154,5%
Bordeaux	MA	Périgueux	91	91	113	124,2%
Bordeaux	MA	Rochefort	52	52	83	159,6%
Bordeaux	MA	Saintes	85	85	113	132,9%
Bordeaux	MA	Tulle	47	47	61	129,8%
Dijon	MA	Auxerre	101	100	165	165,0%
Dijon	MA	Besançon	275	275	346	125,8%
Dijon	MA	Blois	114	110	143	130,0%
Dijon	MA	Dijon	186	186	265	142,5%
Dijon	MA	Lons-le-Saunier	39	39	59	151,3%
Dijon	MA	Montbéliard	41	41	56	136,6%
Dijon	MA	Tours	145	145	230	158,6%
Dijon	qMA	Varennes-le-Grand	193	193	262	135,8%
Dijon	MA	Vesoul	50	50	66	132,0%
Lille	MA	Amiens	307	270	411	152,2%
Lille	MA	Béthune	180	180	339	188,3%
Lille	MA	Douai	384	368	511	138,9%
Lille	qMA	Laon	189	189	287	151,9%
Lille	qMA	Lille-Loos-Séquedin (Lille-Séquedin)	584	584	814	139,4%
Lille	qMA	Longuenesse	193	193	313	162,2%
Lille	MA	Valenciennes	212	212	372	175,5%
Lyon	qMA	Aion	227	219	291	132,9%
Lyon	MA	Bonneville	187	187	225	120,3%
Lyon	MA	Chambéry	93	93	133	143,0%
Lyon	qMA	Grenoble	232	232	349	150,4%
Lyon	MA	Le-Puy-en-Velay	36	36	52	144,4%
Lyon	MA	Lyon Corbas	688	688	944	137,2%
Lyon	MA	Montluçon	21	21	28	133,3%
Lyon	qMA	Saint Etienne-la-Talaudière	287	275	337	122,5%
Lyon	qMA	Saint-Quentin-Fallavier	237	237	321	135,4%
Marseille	qMA	Aix-Lyons	586	586	911	155,5%
Marseille	MA	Ajaccio	53	53	65	122,6%
Marseille	qMA	Avignon le Pontet	394	394	609	154,6%
Marseille	MA	Grasse	574	574	710	123,7%
Marseille	qCPA	Marseille-Les-Baumettes	24	24	30	125,0%
Marseille	qMA	Marseille-Les-Baumettes	1196	1196	1 708	142,8%
Marseille	MA	Nice	363	363	696	191,7%
Marseille	qMA	Toulon-la-Farède	394	394	712	180,7%
Paris	qMA	Bois d'Arcy	588	588	980	166,7%
Paris	MA	Fleury-Mérogis	2857	2857	4 484	156,9%
Paris	qMA	Fresnes (**)	1324	1324	2 556	193,1%
Paris	qCPA	Fresnes (Villejuif)	116	116	159	137,1%
Paris	CSL	Gagny	48	48	102	212,5%
Paris	qMA	Meaux-Chauconin	385	385	643	167,0%
Paris	MA	Nanterre	592	592	1 066	180,1%
Paris	MA	Osny-Fontoise	579	579	930	160,6%
Paris	MA	Villepinte	583	583	1 088	186,6%
Rennes	MA	Angers	266	266	389	146,2%
Rennes	MA	Brest	254	254	355	139,8%
Rennes	MA	Caen	269	269	428	159,1%
Rennes	MA	Cherbourg	46	46	60	130,4%
Rennes	MA	Coutances	48	48	80	166,7%
Rennes	MA	Evreux	162	162	287	177,2%
Rennes	MA	Fontenay-le-Comte	39	39	67	171,8%
Rennes	MA	La Roche-sur-Yon	39	39	68	174,4%
Rennes	MA	Laval	71	71	113	159,2%
Rennes	MA	Le Mans-Croissettes	399	399	499	125,1%
Rennes	qMA	Lorient-Ploemeur	187	187	245	131,0%
Rennes	qMA	Nantes	570	570	689	120,9%
Rennes	qMA	Rennes-Vezin	477	477	677	141,9%
Rennes	MA	Saint Malo	92	92	132	143,5%
Rennes	MA	Saint-Brieuc	85	85	150	176,5%
Rennes	MA	Vannes	52	52	77	148,1%
Strasbourg	MA	Colmar	120	120	176	146,7%
Strasbourg	qMA	Metz-Queuleu	404	364	605	166,2%
Strasbourg	MA	Mulhouse	278	278	414	148,9%
Strasbourg	qMA	Nancy Maxéville	453	453	661	145,9%
Strasbourg	MA	Sarreguemines	71	67	112	167,2%
Strasbourg	MA	Strasbourg	445	445	656	147,4%
Strasbourg	MA	Troyes	114	114	146	128,1%
Toulouse	MA	Albi	105	105	156	148,6%
Toulouse	qMA	Béziers	416	416	557	133,9%
Toulouse	MA	Carcassonne	64	64	125	195,3%
Toulouse	MA	Foix	66	64	111	173,4%
Toulouse	MA	Mende	49	49	68	138,8%
Toulouse	MA	Montauban	144	144	219	152,1%
Toulouse	MA	Nîmes	200	200	428	214,0%
Toulouse	qMA	Perpignan	196	196	378	192,9%
Toulouse	MA	Rodez	99	99	119	120,2%
Toulouse	MA	Tarbes	72	72	119	165,3%
Toulouse	qMA	Toulouse-Seysse	655	655	1 104	168,5%
Toulouse	qMA	Villeneuve-Jés-Maguelone	599	599	867	144,7%
Outre-mer	qMA	Baie-Mahault	265	265	324	197,7%
Outre-mer	MA	Basse-Terre	130	130	226	173,8%
Outre-mer	qMA	Ducos	371	371	511	137,7%
Outre-mer	qCD	Fa'a Nuutania	111	111	242	218,0%
Outre-mer	qMA	Fa'a Nuutania	54	54	137	253,7%
Outre-mer	qMA	Guyane (Remiré Montjoly)	293	293	585	199,7%
Outre-mer	qMA	Majicavo	145	145	188	129,7%
Outre-mer	MA	Mata Utu	3	3	4	133,3%
Outre-mer	qCD	Nouméa	218	218	276	126,6%
Outre-mer	qMA	Nouméa	184	184	234	127,2%
Outre-mer	MA	Saint-Pierre	115	115	140	121,7%

Soit 97 établissements ou quartiers d'établissement et 40486 détenus concernés.

(\*\*) : y compris l'E.P.S.N

**Tableau 42**

**Nombre de condamnés écroués en libération sous contrainte par DI**

*Champ :* Métropole et Outre-Mer

*Effectif au :* 1er mars 2017

*Source :* DAP - SDME - Me5

Direction interrégionale	PSE	Libération sous contrainte			Total LSC	Total condamnés	%
		PE		Semi-liberté			
		Hébergés	Non hébergés				
				Total			
<i>Bordeaux</i>	18	0	0	0	7	4 300	0,6
<i>Dijon</i>	25	0	2	2	11	3 921	1,0
<i>Lille</i>	36	0	5	5	17	6 361	0,9
<i>Lyon</i>	45	0	0	0	19	5 788	1,1
<i>Marseille</i>	33	2	0	2	12	6 419	0,7
<i>Paris</i>	55	0	2	2	26	10 751	0,8
<i>Rennes</i>	43	0	7	7	24	7 615	1,0
<i>Strasbourg</i>	21	4	4	8	12	5 921	0,7
<i>Toulouse</i>	16	0	0	0	0	4 707	0,3
<i>Ensemble de la métropole</i>	292	6	20	26	128	55 783	0,80
Outre Mer	38	1	7	8	4	4 497	1,1
<b><i>Ensemble des établissements pénitentiaires</i></b>	<b>330</b>	<b>7</b>	<b>27</b>	<b>34</b>	<b>132</b>	<b>60 280</b>	<b>0,82</b>



**Tableau 43**  
**Evolution du nombre de condamnés écroués en libération sous contrainte (LSC) au 1er de**  
**chaque mois, par type**

DATE	LSC-PSE	LSC-PE			LSC-SL	Total LSC	Total condamnés	%
		Hébergés	Non hébergés	Total				
01/03/2015	179	1	4	5	72	256	60 665	0,4
01/04/2015	285	3	15	18	123	426	61 356	0,7
01/05/2015	331	5	15	20	138	489	61 128	0,8
01/06/2015	338	7	15	22	153	513	60 586	0,8
01/07/2015	377	11	20	31	143	551	60 890	0,9
01/08/2015	380	10	17	27	131	538	60 014	0,9
01/09/2015	383	8	14	22	103	508	58 610	0,9
01/10/2015	364	5	21	26	154	544	58 497	0,9
01/11/2015	356	5	17	22	148	526	58 077	0,9
01/12/2015	416	4	39	43	134	593	58 644	1,0
01/01/2016	348	7	39	46	112	506	58 443	0,9
01/02/2016	330	9	22	31	135	496	58 813	0,8
01/03/2016	319	9	22	31	160	510	59 408	0,9
01/04/2016	313	8	20	28	120	461	60 116	0,8
01/05/2016	293	11	13	24	102	419	60 220	0,7
01/06/2016	317	10	17	27	140	484	60 355	0,8
01/07/2016	315	7	13	20	107	442	60 870	0,7
01/08/2016	299	7	16	23	112	434	60 726	0,7
01/09/2016	282	8	17	25	100	407	59 383	0,7
01/10/2016	349	9	24	33	111	493	59 367	0,8
01/11/2016	342	7	15	22	98	462	59 063	0,8
01/12/2016	329	10	17	27	105	461	59 656	0,8
01/01/2017	296	5	22	27	106	429	59 298	0,7
01/02/2017	300	5	48	53	143	496	59 699	0,8
01/03/2017	330	7	27	34	132	496	60 280	0,8

**Champ :** Métropole et Outre-Mer

**Effectif au :** 1er du mois

**Source :** DAP - SDME - Me5

**Tableau 44a**  
**Condamnés écroués en centres autonomes de semi-liberté ou en établissement disposant de places de semi-liberté (partie 1)**

Champ : Métropole et Outre-Mer

Effectif au : 1er mars 2017

Source : DAP - SDME - Me5

Centres de semi-liberté ou établissements disposant de places de semi-liberté		Places théoriques de semi-liberté*	Personnes écrouées hébergées en places de semi-liberté			Taux d'occupation**	Total des condamnés semi-libres y compris ceux hébergés en établissement ne disposant pas de qSL
			Condamnés en semi-liberté	Nombre de personnes écrouées (hors condamnés en semi-liberté) occupant des places de semi-liberté	Ensemble des personnes écrouées hébergées en places de semi-liberté		
MA	Agen	9	2	0	2	22,2%	2
MA	Angoulême	17	6	1	7	41,2%	6
MA	Bayonne	5	4	0	4	80,0%	4
MA	Guéret	6	2	0	2	33,3%	2
MA	Limoges	5	4	0	4	80,0%	4
MA	Niort	3	3	0	3	100,0%	3
MA	Pau	11	3	0	3	27,3%	3
MA	Périgueux	15	5	0	5	33,3%	5
MA	Rochefort	2	0	0	0	0,0%	0
MA	Saintes	2	2	0	2	100,0%	2
MC	Saint-Martin-de-Ré	12	0	0	0	0,0%	0
MA	Tulle	3	1	0	1	33,3%	1
CP	Bordeaux Gradignan (qepa)	61	46	14	60	98,4%	46
CP	Mont-de-Marsan (qesl)	19	3	1	4	21,1%	3
CP	Poitiers-Vivonne (qesl)	28	16	0	16	57,1%	16
<b>Ensemble de la DI de Bordeaux</b>		<b>198</b>	<b>97</b>	<b>16</b>	<b>113</b>	<b>57,1%</b>	<b>97</b>
MA	Auxerre	4	1	0	1	25,0%	1
MA	Belfort	10	4	0	4	40,0%	4
MA	Blois	9	2	0	2	22,2%	2
MA	Bourges	9	1	0	1	11,1%	1
CP	Châteauroux (qma)	10	2	0	2	20,0%	2
MA	Dijon	11	4	0	4	36,4%	4
MA	Lons-le-Saunier	9	5	0	5	55,6%	5
MA	Montbéliard	9	5	0	5	55,6%	5
MA	Nevers	6	3	0	3	50,0%	3
MA	Tours	16	17	0	17	106,3%	17
CP	Varennes-le-Grand (qma)	10	1	0	1	10,0%	1
MA	Vesoul	7	5	0	5	71,4%	5
CP	Orléans Saran (qesl)	58	16	0	16	27,6%	16
CSL	Besançon	23	11	0	11	47,8%	11
CSL	Montargis	20	13	0	13	65,0%	13
<b>Ensemble de la DI de Dijon</b>		<b>211</b>	<b>90</b>	<b>0</b>	<b>90</b>	<b>42,7%</b>	<b>90</b>
MA	Amiens	0	0	0	0	-	0
MA	Arras	3	1	0	1	33,3%	1
MA	Béthune	10	5	0	5	50,0%	5
MA	Douai	12	4	0	4	33,3%	4
MA	Dunkerque	8	1	0	1	12,5%	1
MA	Valenciennes	16	6	0	6	37,5%	6
CP	Beauvais (qesl)	29	6	0	6	20,7%	6
CP	Lille-Loos-Séquedin (qesl)	60	24	2	26	43,3%	24
CP	Longuenesse (qepa)	29	8	5	13	44,8%	8
<b>Ensemble de la DI de Lille</b>		<b>167</b>	<b>55</b>	<b>7</b>	<b>62</b>	<b>37,1%</b>	<b>60</b>
MA	Aurillac	4	1	0	1	25,0%	1
MA	Bonneville	6	7	1	8	133,3%	7
MA	Chambéry	29	16	0	16	55,2%	16
MA	Le-Puy-en-Velay	4	2	0	2	50,0%	2
MA	Montluçon	3	0	0	0	0,0%	0
CP	Moulins Yzeure (qma)	8	3	0	3	37,5%	3
MA	Privas	4	0	0	0	0,0%	0
CP	Saint-Quentin-Fallavier (qma)	40	33	0	33	82,5%	33
CP	Bourg-en-Bresse (qesl)	38	7	12	19	50,0%	7
CP	Grenoble (qesl)	36	39	0	39	108,3%	39
CP	Riom (qesl)	19	9	10	19	100,0%	9
CP	Saint Etienne-la-Talaudière (qesl)	39	10	9	19	48,7%	10
CP	Villefranche-sur-Saône (qesl)	38	7	0	7	18,4%	7
CSL	Lyon	116	79	0	79	68,1%	79
<b>Ensemble de la DI de Lyon</b>		<b>384</b>	<b>213</b>	<b>32</b>	<b>245</b>	<b>63,8%</b>	<b>213</b>
MA	Ajaccio	3	2	0	2	66,7%	2
CP	Borgo (qma)	5	1	0	1	20,0%	1
MA	Digne	3	1	0	1	33,3%	1
MA	Gap	6	2	0	2	33,3%	2
MA	Nice	48	24	0	24	50,0%	24
CP	Aix-Luyes (qepa)	61	39	0	39	63,9%	39
CP	Avignon le Pontet (qesl)	50	33	5	38	76,0%	33
CP	Marseille-Les-Baumettes (qepa)	24	30	0	30	125,0%	30
CP	Toulon-la-Farède (qesl)	39	25	0	25	64,1%	25
<b>Ensemble de la DI de Marseille</b>		<b>239</b>	<b>157</b>	<b>5</b>	<b>162</b>	<b>67,8%</b>	<b>157</b>
<b>Ensemble des établissements pénitentiaires</b>		<b>2797</b>	<b>1734</b>	<b>156</b>	<b>1890</b>	<b>67,6%</b>	<b>1739</b>

\* Les places de semi-liberté recensées par le bureau MI1 ne distinguent pas les places de semi-liberté des placements extérieurs

\*\* Le taux d'occupation est calculé en rapportant l'ensemble des personnes hébergées en places de semi-liberté aux places de semi-liberté recensées par MI1 et en le multipliant par 100

**Tableau 44b**  
**Condamnés écroués en centres autonomes de semi-liberté ou en établissement disposant de places de semi-liberté (partie 2)**

**Champ :** Métropole et Outre-Mer  
**Effectif au :** 1er mars 2017  
**Source :** DAP - SDME - Me5

Centres de semi-liberté ou établissements disposant de places de semi-liberté		Places théoriques de semi-liberté*	Personnes écrouées hébergées en places de semi-liberté			Taux d'occupation**	Total des condamnés semi-libres y compris ceux hébergés en établissement ne disposant pas de qSL
			Condamnés en semi-liberté	Nombre de personnes écrouées (hors condamnés en semi-liberté) occupant des places de semi-liberté	Ensemble des personnes écrouées hébergées en places de semi-liberté		
CP	Fresnes (qma)	4	1	0	1	25,0%	1
MA	Versailles	80	58	0	58	72,5%	58
CP	Bois d'Arcy (qesl)	60	45	0	45	75,0%	45
CP	Fresnes (qcpa)	76	132	0	132	173,7%	132
CP	Fresnes (qesl)	27	21	0	21	77,8%	21
CP	Meaux-Chauconin (qcpa)	30	54	0	54	180,0%	54
CSL	Corbeil	77	70	0	70	90,9%	70
CSL	Gagny	48	102	0	102	212,5%	102
CSL	Melun	41	43	0	43	104,9%	43
CSL	Paris-La-Santé	74	86	0	86	116,2%	86
<b>Ensemble de la DI de Paris</b>		<b>517</b>	<b>612</b>	<b>0</b>	<b>612</b>	<b>118,4%</b>	<b>612</b>
MA	Angers	38	10	1	11	28,9%	10
MA	Brest	12	9	2	11	91,7%	9
MA	Cherbourg	8	0	0	0	0,0%	0
MA	Coutances	8	8	1	9	112,5%	8
MA	Evreux	7	2	1	3	42,9%	2
MA	Fontenay-le-Comte	4	1	1	2	50,0%	1
MA	La Roche-sur-Yon	5	2	4	6	120,0%	2
MA	Laval	15	0	0	0	0,0%	0
CP	Le Havre (qma)	45	11	0	11	24,4%	11
MA	Le Mans-Croisettes	40	32	2	34	85,0%	32
CP	Lorient-Ploemeur (qma)	40	21	2	23	57,5%	21
CP	Rennes (qma)	4	0	0	0	0,0%	0
MA	Rouen	20	8	0	8	40,0%	8
MA	Saint Malo	14	4	0	4	28,6%	4
MA	Saint-Brieuc	13	6	5	11	84,6%	6
CD	Val-de-Reuil	20	2	4	6	30,0%	2
MA	Vannes	7	2	3	5	71,4%	2
CP	Alençon-Condé-sur-Sarthe (qcpa)	20	2	0	2	10,0%	2
CP	Caen (qesl)	48	23	0	23	47,9%	23
CP	Nantes (qesl)	36	12	0	12	33,3%	12
CP	Rennes-Vezin (qesl)	26	14	2	16	61,5%	14
<b>Ensemble de la DI de Rennes</b>		<b>430</b>	<b>169</b>	<b>28</b>	<b>197</b>	<b>45,8%</b>	<b>169</b>
MA	Bar-le-Duc	6	4	0	4	66,7%	4
MA	Châlons-en-Champagne	12	2	0	2	16,7%	2
MA	Charleville-Mézières	4	3	0	3	75,0%	3
MA	Chaumont	6	2	0	2	33,3%	2
MA	Colmar	12	8	6	14	116,7%	8
MA	Epinal	12	6	1	7	58,3%	6
MA	Mulhouse	32	18	10	28	87,5%	18
MA	Reims	42	13	0	13	31,0%	13
MA	Sarreguemines	11	5	3	8	72,7%	5
MA	Troyes	3	0	0	0	0,0%	0
CP	Metz-Queuleu (qcpa)	45	28	6	34	75,6%	28
CSL	Briey	25	14	0	14	56,0%	14
CSL	Maxéville	56	16	8	24	42,9%	16
CSL	Soufflèwewersheim	53	33	0	33	62,3%	33
<b>Ensemble de la DI de Strasbourg</b>		<b>319</b>	<b>152</b>	<b>34</b>	<b>186</b>	<b>58,3%</b>	<b>152</b>
MA	Albi	8	3	0	3	37,5%	3
CP	Béziers (qma)	27	2	0	2	7,4%	2
MA	Carcassonne	4	1	0	1	25,0%	1
MA	Foix	6	0	0	0	0,0%	0
MA	Mende	2	0	0	0	0,0%	0
MA	Montauban	6	2	0	2	33,3%	2
MA	Nîmes	20	17	0	17	85,0%	17
CP	Perpignan (qma)	24	16	0	16	66,7%	16
MA	Rodez	10	1	0	1	10,0%	1
MA	Tarbes	10	2	0	2	20,0%	2
CP	Toulouse-Seysses (qesl)	50	40	0	40	80,0%	40
CP	Villeneuve-lès-Maguelone (qesl)	24	22	0	22	91,7%	22
<b>Ensemble de la DI de Toulouse</b>		<b>191</b>	<b>106</b>	<b>0</b>	<b>106</b>	<b>55,5%</b>	<b>106</b>
CP	Baie-Mahault (qma)	32	15	10	25	78,1%	15
MA	Basse-Terre	6	0	0	0	0,0%	0
CP	Ducos (qcd)	18	14	4	18	100,0%	14
CP	Faa'a Nutaia (qma)	6	10	0	10	166,7%	10
CP	Nouméa (qma)	28	31	0	31	110,7%	31
CP	Remire-Montjoly (qma)	20	2	13	15	75,0%	2
CP	Saint-Denis (qma)	25	3	4	7	28,0%	3
MA	Saint-Pierre	6	8	3	11	183,3%	8
<b>Ensemble de la DI de Outre-mer</b>		<b>141</b>	<b>83</b>	<b>34</b>	<b>117</b>	<b>83,0%</b>	<b>83</b>
<b>Ensemble des établissements pénitentiaires</b>		<b>2797</b>	<b>1734</b>	<b>156</b>	<b>1890</b>	<b>67,6%</b>	<b>1739</b>

\* Les places de semi-liberté recensées par le bureau MI1 ne distinguent pas les places de semi-liberté des placements extérieurs

\*\* Le taux d'occupation est calculé en rapportant l'ensemble des personnes hébergées en places de semi-liberté aux places de semi-liberté recensées par MI1 et en le multipliant par 100

**Tableau 45**

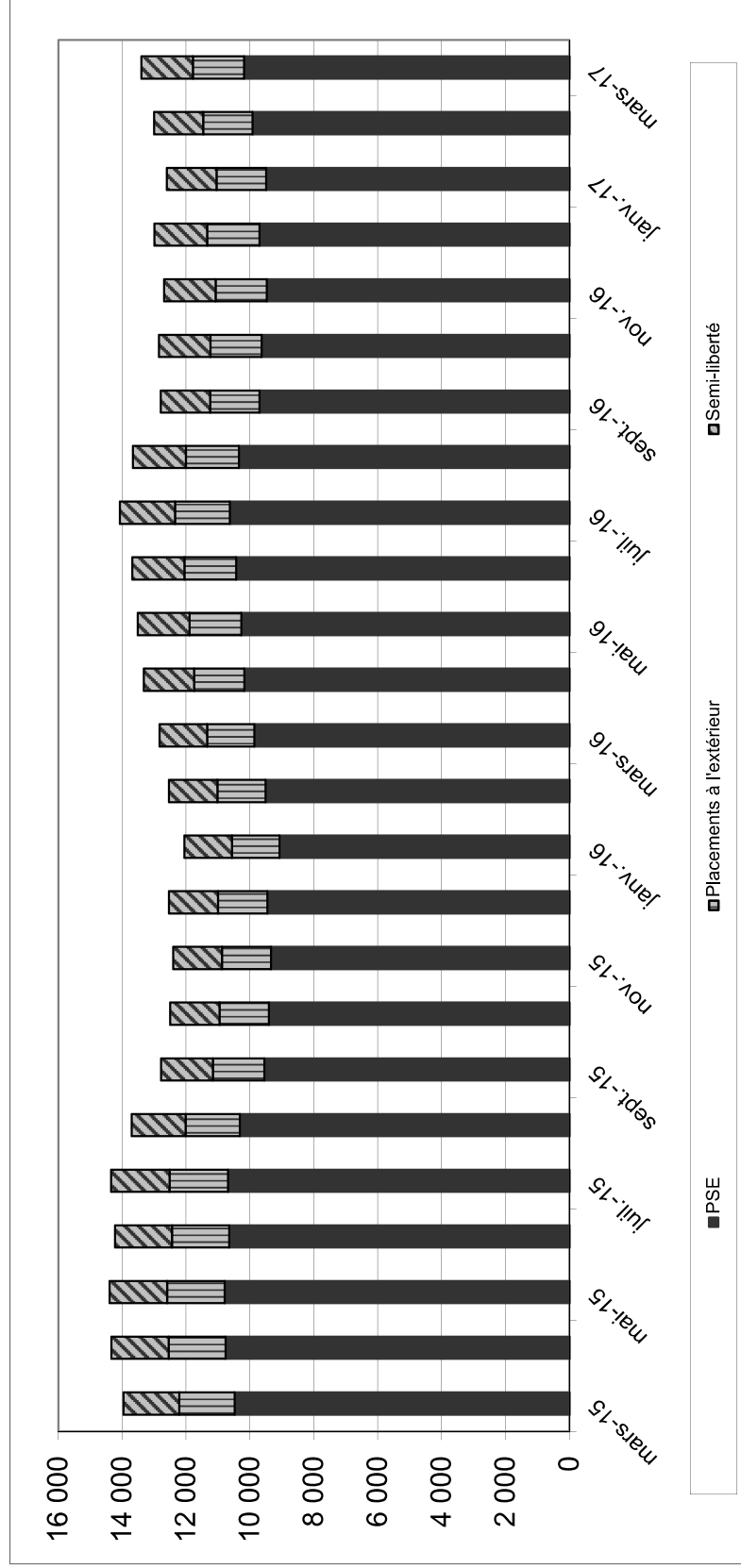
**Répartition des personnes condamnées en aménagements de peines - hors LSC et hors SEFIP - par DI**

<i>Champ :</i>	Métropole et Outre-Mer
<i>Effectif au :</i>	1er mars 2017
<i>Source :</i>	DAP - SDME - Mc5

	PSE (hors LSC et hors SEFIP)	PE		Semi-Liberté	Total aménagés	Total condamnés	%
		Hébergés	Non hébergés				
Bordeaux	607	91	28	90	816	4 300	19,0%
Dijon	828	4	31	79	942	3 921	24,0%
Lille	1011	9	64	43	1127	6 361	17,7%
Lyon	1200	32	78	194	1504	5 788	26,0%
Marseille	1309	12	16	145	1482	6 419	23,1%
Paris	1752	32	144	586	2514	10 751	23,4%
Rennes	1219	33	38	145	1435	7 615	18,8%
Strasbourg	980	25	89	140	1234	5 921	20,8%
Toulouse	777	32	40	106	955	4 707	20,3%
<b>Métropole</b>	<b>9683</b>	<b>270</b>	<b>528</b>	<b>1 528</b>	<b>12 009</b>	<b>55 783</b>	<b>21,5%</b>
Outre-Mer	507	96	48	79	730	4 497	16,2%
<b>France entière</b>	<b>10190</b>	<b>366</b>	<b>576</b>	<b>1 607</b>	<b>12 739</b>	<b>60 280</b>	<b>21,1%</b>

**Tableau 46**  
**Graphique d'évolution du nombre de condamnés en aménagement de peine au 1er jour de chaque mois, depuis 2 ans**

<b>Champ :</b>	Métropole et Outre-Mer
<b>Effectif au :</b>	1er mars 2017
<b>Source :</b>	DAP - SDME - Me5



**Tableau 47a**  
**Condamnés en aménagement de peine- hors LSC et hors SEFIP - (partie 1)**

Champ : Métropole et Outre-Mer

Effectif au : 1er mars 2017

Source : DAP - SDME - Me5

	PSE	PE		Semi-Liberté	Total aménagés	Total condamnés	%
		Hébergés	Non hébergés				
MA Agen	51	0	3	2	56	136	41,2%
MA Angoulême	15	1	1	5	22	89	24,7%
MA Bayonne	22	0	0	4	26	82	31,7%
MA Guéret	6	0	2	2	10	30	33,3%
MA Limoges	28	0	0	4	32	82	39,0%
MA Niort	38	0	0	1	39	95	41,1%
MA Pau	41	0	0	3	44	120	36,7%
MA Périgueux	47	3	3	5	58	115	50,4%
MA Rochefort	44	0	1	0	45	92	48,9%
MA Saintes	26	0	2	0	28	89	31,5%
MA Tulle	22	0	0	1	23	54	42,6%
CD Bédenac	0	0	0	0	0	180	0,0%
CD Eysses	0	12	0	0	12	231	5,2%
CD Mauzac	0	48	0	0	48	321	15,0%
CD Neuvic	0	0	0	0	0	379	0,0%
CD Uzerche	0	0	0	0	0	522	0,0%
MC Saint-Martin-de-Ré	0	12	0	0	12	349	3,4%
CP Bordeaux Gradignan	179	14	12	46	251	496	50,6%
CP Mont-de-Marsan	48	1	2	3	54	559	9,7%
CP Poitiers-Vivonne	40	0	2	14	56	279	20,1%
<b>Total Bordeaux</b>	<b>607</b>	<b>91</b>	<b>28</b>	<b>90</b>	<b>816</b>	<b>4300</b>	<b>19,0%</b>
MA Auxerre	64	0	0	1	65	167	38,9%
MA Belfort	28	0	1	2	31	55	56,4%
MA Besançon	0	0	1	0	1	205	0,5%
MA Blois	44	0	0	0	44	115	38,3%
MA Bourges	47	0	3	1	51	102	50,0%
MA Dijon	104	0	3	3	110	233	47,2%
MA Lons-le-Saunier	42	0	1	4	47	78	60,3%
MA Montbéliard	15	0	0	5	20	40	50,0%
MA Nevers	29	0	6	3	38	119	31,9%
MA Tours	68	0	5	16	89	168	53,0%
MA Vesoul	54	0	8	5	67	103	65,0%
CSL Besançon	39	0	0	9	48	51	94,1%
CSL Montargis	28	0	2	12	42	43	97,7%
CD Châteaudun	58	2	0	0	60	624	9,6%
CD Joux-la-Ville	0	0	0	0	0	548	0,0%
MC Saint Maur	0	0	0	0	0	185	0,0%
CP Châteauroux	35	1	0	2	38	337	11,3%
CP Orléans Saran	90	0	1	15	106	331	32,0%
CP Varennes-le-Grand	83	1	0	1	85	417	20,4%
<b>Total Dijon</b>	<b>828</b>	<b>4</b>	<b>31</b>	<b>79</b>	<b>942</b>	<b>3921</b>	<b>24,0%</b>
MA Amiens	94	0	33	5	132	444	29,7%
MA Arras	47	0	0	1	48	192	25,0%
MA Béthune	108	0	1	4	113	363	31,1%
MA Douai	65	0	4	4	73	447	16,3%
MA Dunkerque	74	0	2	1	77	148	52,0%
MA Valenciennes	66	0	1	3	70	322	21,7%
CD Bapaume	0	0	0	0	0	542	0,0%
EPM Quiévrechain	0	0	0	0	0	16	0,0%
CP Beauvais	97	0	6	6	109	474	23,0%
CP Château-Thierry	0	0	0	0	0	88	0,0%
CP Laon	84	0	10	0	94	490	19,2%
CP Liancourt	38	0	0	0	38	374	10,2%
CP Lille-Annoeullin	0	0	0	0	0	495	0,0%
CP Lille-Loos-Séquedin	176	0	7	13	196	746	26,3%
CP Longuenesse	117	5	0	6	128	732	17,5%
CP Maubeuge	45	0	0	0	45	392	11,5%
CP Vendin Le Vieil	0	4	0	0	4	96	4,2%
<b>Total Lille</b>	<b>1011</b>	<b>9</b>	<b>64</b>	<b>43</b>	<b>1127</b>	<b>6361</b>	<b>17,7%</b>

**Tableau 47b**
**Condamnés bénéficiant d'un aménagement de peine- hors LSC et hors SEFIP - (partie 2)**
*Champ* : Métropole et Outre-Mer

*Effectif au* : 1er mars 2017

*Source* : DAP - SDME - Me5

	PSE	PE		Semi-Liberté	Total aménagés	Total condamnés	%
		Hébergés	Non hébergés				
MA Aurillac	4	0	0	1	5	37	13,5%
MA Bonneville	126	1	0	7	134	260	51,5%
MA Chambéry	40	0	0	15	55	104	52,9%
MA Le-Puy-en-Velay	30	0	0	1	31	65	47,7%
MA Lyon Corbas	372	0	17	0	389	901	43,2%
MA Montluçon	15	0	0	0	15	30	50,0%
MA Privas	75	0	0	0	75	119	63,0%
CSL Lyon	0	0	0	71	71	79	89,9%
CD Roanne	0	0	0	0	0	518	0,0%
EPM Rhône	0	0	1	0	1	5	20,0%
CP Aiton	19	0	0	0	19	347	5,5%
CP Bourg-en-Bresse	54	12	2	6	74	650	11,4%
CP Grenoble	103	0	36	37	176	420	41,9%
CP Moulins Yzeure	29	0	0	3	32	207	15,5%
CP Riom	46	10	8	7	71	358	19,8%
CP Saint Etienne-la-Talaudière	126	9	1	10	146	376	38,8%
CP Saint-Quentin-Fallavier	52	0	5	30	87	458	19,0%
CP Valence	74	0	7	0	81	356	22,8%
CP Villefranche-sur-Saône	35	0	1	6	42	498	8,4%
<b>Total Lyon</b>	<b>1200</b>	<b>32</b>	<b>78</b>	<b>194</b>	<b>1504</b>	<b>5788</b>	<b>26,0%</b>
MA Ajaccio	46	0	0	0	46	76	60,5%
MA Digne	17	0	0	1	18	38	47,4%
MA Gap	24	0	1	2	27	46	58,7%
MA Grasse	176	0	4	0	180	509	35,4%
MA Nice	151	0	0	21	172	529	32,5%
CD Casabianda	0	0	0	0	0	120	0,0%
CD Salon-de-Provence	0	0	0	0	0	636	0,0%
CD Tarascon	0	0	8	0	8	644	1,2%
EPM Marseille	0	0	0	0	0	8	0,0%
MC Arles	0	0	0	0	0	132	0,0%
CP Aix-Luynes	232	0	0	39	271	633	42,8%
CP Avignon le Pontet	159	5	1	33	198	711	27,8%
CP Borgo	23	0	1	1	25	177	14,1%
CP Marseille-Les-Baumettes	281	0	1	24	306	1352	22,6%
CP Toulon-la-Farède	200	7	0	24	231	808	28,6%
<b>Total Marseille</b>	<b>1309</b>	<b>12</b>	<b>16</b>	<b>145</b>	<b>1482</b>	<b>6419</b>	<b>23,1%</b>
MA Fleury-Mérogis	169	0	13	0	182	2835	6,4%
MA Nanterre	183	0	13	0	196	828	23,7%
MA Osny-Pontoise	150	0	34	0	184	769	23,9%
MA Versailles	172	0	8	50	230	259	88,8%
MA Villepinte	0	0	0	0	0	478	0,0%
CSL Corbeil	0	0	2	62	64	72	88,9%
CSL Gagny	390	0	16	98	504	519	97,1%
CSL Melun	99	0	1	43	143	147	97,3%
CSL Paris-La-Santé	255	2	37	85	379	385	98,4%
CD Melun	0	0	0	0	0	299	0,0%
EPM Porcheville	0	0	0	0	0	7	0,0%
MC Poissy	0	0	0	0	0	220	0,0%
CP Bois d'Arcy	0	3	0	40	43	584	7,4%
CP Fresnes	236	27	7	154	424	2040	20,8%
CP Meaux-Chauconin	98	0	13	54	165	676	24,4%
CP Sud Francilien	0	0	0	0	0	633	0,0%
<b>Total Paris</b>	<b>1752</b>	<b>32</b>	<b>144</b>	<b>586</b>	<b>2514</b>	<b>10751</b>	<b>23,4%</b>

**Tableau 47c**  
**Condamnés bénéficiant d'un aménagement de peine- hors LSC et hors SEFIP - (partie 3)**

Champ : Métropole et Outre-Mer

Effectif au : 1er mars 2017

Source : DAP - SDME - Mc5

	PSE	PE		Semi-Libertés	Total aménagés	Total condamnés	%
		Hébergés	Non hébergés				
MA Angers	78	0	1	5	84	334	25,1%
MA Brest	117	2	8	9	136	397	34,3%
MA Caen	108	0	1	0	109	402	27,1%
MA Cherbourg	19	0	2	0	21	67	31,3%
MA Coutances	30	1	4	5	40	84	47,6%
MA Evreux	84	1	0	0	85	260	32,7%
MA Fontenay-le-Comte	17	0	0	1	18	57	31,6%
MA La Roche-sur-Yon	46	0	2	2	50	82	61,0%
MA Laval	35	0	4	0	39	114	34,2%
MA Le Mans-Croisettes	67	1	0	30	98	411	23,8%
MA Rouen	113	0	8	7	128	524	24,4%
MA Saint Malo	34	0	0	4	38	119	31,9%
MA Saint-Brieuc	94	5	0	3	102	187	54,5%
MA Vannes	18	0	0	2	20	64	31,3%
CD Argentan	13	2	0	0	15	557	2,7%
CD Val-de-Reuil	0	4	1	2	7	735	1,0%
EPM Orvault	0	0	0	0	0	9	0,0%
CP Alençon-Condé-sur-Sarthe	10	0	0	2	12	132	9,1%
CP Caen	1	3	0	21	25	368	6,8%
CP Le Havre	82	0	0	11	93	566	16,4%
CP Lorient-Ploemeur	54	0	2	20	76	256	29,7%
CP Nantes	141	0	1	10	152	1040	14,6%
CP Rennes	5	0	4	0	9	173	5,2%
CP Rennes-Verzin	53	14	0	11	78	677	11,5%
<b>Total Rennes</b>	<b>1219</b>	<b>33</b>	<b>38</b>	<b>145</b>	<b>1435</b>	<b>7615</b>	<b>18,8%</b>
MA Bar-le-Duc	28	0	1	4	33	77	42,9%
MA Châlons-en-Champagne	40	0	1	2	43	258	16,7%
MA Charleville-Mézières	49	0	0	2	51	92	55,4%
MA Chaumont	30	0	1	2	33	79	41,8%
MA Colmar	72	0	3	5	80	152	52,6%
MA Epinal	42	0	1	6	49	197	24,9%
MA Mulhouse	122	10	5	17	154	395	39,0%
MA Reims	43	0	10	10	63	152	41,4%
MA Sarreguemines	60	0	0	3	63	119	52,9%
MA Strasbourg	0	0	27	0	27	449	6,0%
MA Troyes	129	0	5	0	134	229	58,5%
CSL Briey	29	0	0	14	43	43	100,0%
CSL Maxéville	0	8	26	16	50	86	58,1%
CSL Souffelweyersheim	179	0	0	31	210	216	97,2%
CD Ecrouves	0	1	0	0	1	240	0,4%
CD Montmédy	0	0	0	0	0	321	0,0%
CD Oermingen	0	0	0	0	0	228	0,0%
CD Saint-Mihiel	0	0	1	0	1	380	0,3%
CD Toul	0	0	0	0	0	390	0,0%
CD Villenaux-la-Grande	0	0	0	0	0	440	0,0%
MC Clairvaux	0	0	0	0	0	68	0,0%
MC Ensisheim	0	0	0	0	0	192	0,0%
CP Metz-Queuleu	117	6	8	28	159	540	29,4%
CP Nancy Maxéville	40	0	0	0	40	578	6,9%
<b>Total Strasbourg</b>	<b>980</b>	<b>25</b>	<b>89</b>	<b>140</b>	<b>1234</b>	<b>5921</b>	<b>20,8%</b>
MA Albi	25	0	3	3	31	104	29,8%
MA Carcassonne	47	0	0	1	48	104	46,2%
MA Foix	7	0	0	0	7	68	10,3%
MA Mende	8	0	0	0	8	63	12,7%
MA Montauban	84	0	1	2	87	205	42,4%
MA Nîmes	140	0	2	17	159	353	45,0%
MA Rodez	47	0	0	1	48	140	34,3%
MA Tarbes	22	0	0	2	24	103	23,3%
CD Muret	0	6	15	0	21	558	3,8%
CD Saint-Sulpice-la-Pointe	0	11	0	0	11	76	14,5%
EPM Lavaur	0	0	0	0	0	7	0,0%
CP Béziers	75	0	0	2	77	817	9,4%
CP Lannemezan	0	5	0	0	5	129	3,9%
CP Perpignan	85	8	1	16	110	607	18,1%
CP Toulouse-Seysse	132	2	9	40	183	805	22,7%
CP Villeneuve-lès-Maguelone	105	0	9	22	136	568	23,9%
<b>Total Toulouse</b>	<b>777</b>	<b>32</b>	<b>40</b>	<b>106</b>	<b>955</b>	<b>4707</b>	<b>20,3%</b>
MA Basse-Terre	26	0	0	0	26	183	14,2%
MA Mata Utu	0	0	0	0	0	4	0,0%
MA Saint-Pierre	77	3	0	8	88	185	47,6%
CD Le Port	2	35	0	0	37	447	8,3%
CD Taiohae	0	0	0	0	0	3	0,0%
CD Uturoa-Raiatea	5	0	8	0	13	25	52,0%
CP Baie-Mahault	86	10	6	12	114	650	17,5%
CP Ducos	117	15	0	13	145	799	18,1%
CP Faa'a Nuutania	44	9	22	10	85	386	22,0%
CP Majicavo	6	7	0	0	13	157	8,3%
CP Nouméa	46	0	11	31	88	483	18,2%
CP Remire-Montjoly	56	13	1	2	72	771	9,3%
CP Saint-Denis	42	4	0	3	49	399	12,3%
CP Saint-Pierre-et-Miquelon	0	0	0	0	0	5	0,0%
<b>Total Outre-mer</b>	<b>507</b>	<b>96</b>	<b>48</b>	<b>79</b>	<b>730</b>	<b>4497</b>	<b>16,2%</b>