



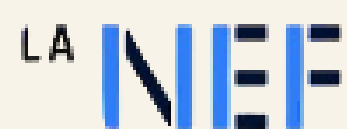
# CIGALES

GRAND-EST

Clubs d'Investisseurs pour une Gestion Alternative  
& Locale de l'Épargne Solidaire

## Et si votre épargne devenait un levier pour le territoire ?

Association régionale des CIGALES Grand EST -  
[asso@cigalesgrandest.org](mailto:asso@cigalesgrandest.org)



# Qu'est-ce que c'est les CIGALES ?

Les CIGALES (Groupements d'Investisseurs pour une Gestion Alternative et Locale de l'Épargne Solidaire) permettent aux **citoyens d'investir collectivement dans des projets locaux.**

Ces initiatives favorisent le développement économique durable et renforcent le tissu social.

**“ EN INVESTISSANT ENSEMBLE, NOUS SOUTENONS DES PROJETS QUI ONT UN VÉRITABLE IMPACT SUR NOS TERRITOIRES, CRÉANT AINSI UN AVENIR MEILLEUR POUR TOUS.”**



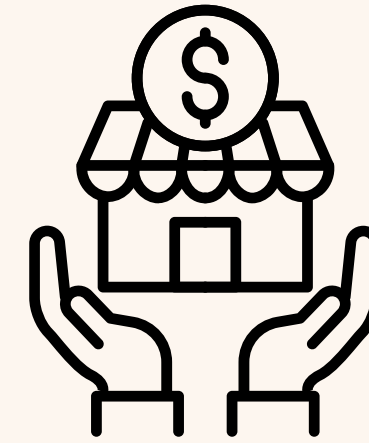
# A quoi sert une Cigales ?



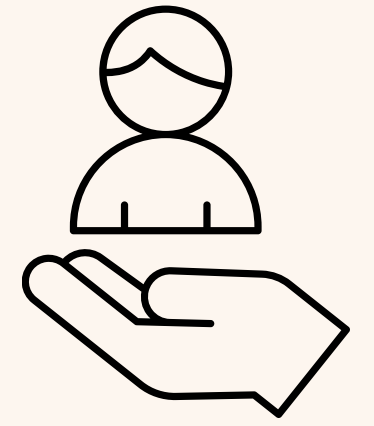
Donner du sens  
à leur épargne



Savoir où leur  
argent est investi



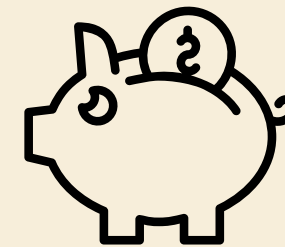
Participer au  
développement  
économique local



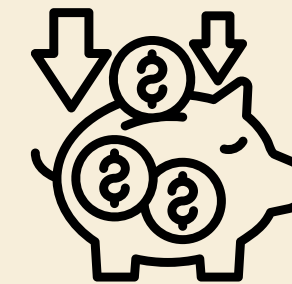
Accompagner  
humainement les  
projets financés



Épargne mensuelle :  
**200€ à 700€**



Épargne moyenne :  
**4 500€ / an / club**



Des citoyens ordinaires pour un  
investissement humain extra ordinaire



# Quelles sont les règles ?



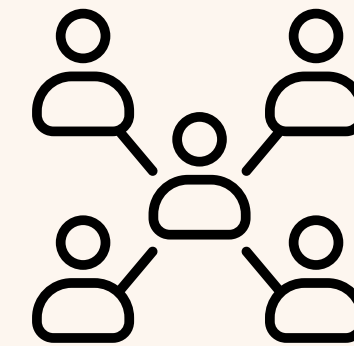
Initiative  
citoyenne



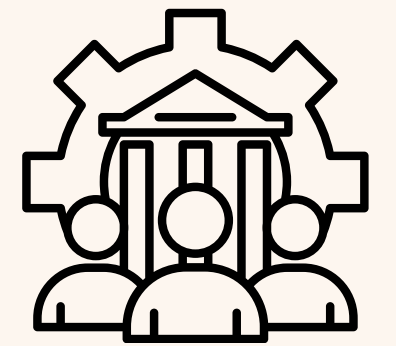
Engagement de 5 ans,  
renouvelable 1 fois



Collectif de 5 à 20  
personnes physiques



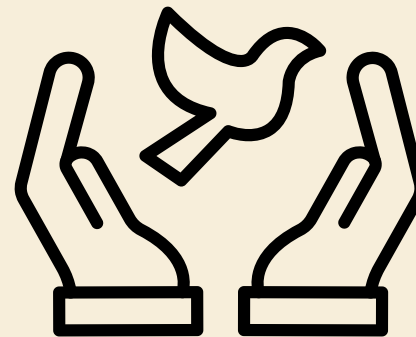
Gouvernance  
partagée



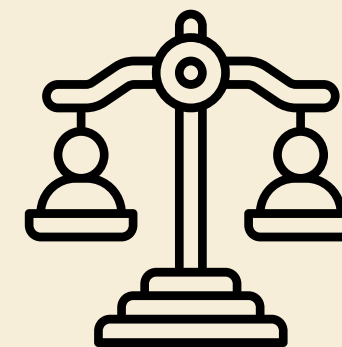
Indivision  
involontaire



Autonomie de  
fonctionnement



Respect de la  
charte et de la loi



Décide  
démocratiquement  
des investissements



1 personne  
= 1 voix





### Garder le pouvoir sur son argent

Non pas pour spéculer mais pour soutenir des entreprises qui correspondent au modèle économique que je veux défendre.



### Pouvoir investir sans grands moyens financiers

En joignant ses forces à d'autres qui partagent les mêmes valeurs.



### Participer au développement local

Avec des alternatives crédibles sur son territoire.



### Accompagner les entrepreneurs

Au-delà du soutien financier pour qu'ils puissent réussir leur projet.



### Appréhender le monde de l'entreprise

En découvrant le fonctionnement de l'intérieur.



### Créer des liens de solidarité

entre entreprises, cigaliers, régions, pour montrer que l'ESS est une chance pour notre monde.

# Pourquoi s'engager ?



# Créer un club CIGALES

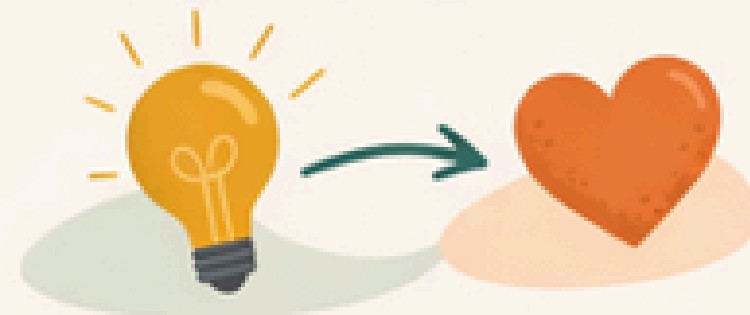
- Pour épargner et agir ensemble -

## Réunir 5 à 20 personnes

Un groupe qui partage des valeurs communes.



## Définir un projet commun



Ce qu'on veut soutenir, pourquoi.

## Signer et se déclarer

- Convention d'indivision
- Compte bancaire
- Enregistrement aux impôts



## Demander l'agrément



Devenir un club officiel.

Choisir un montant d'épargne, un rythme de réunions... et c'est parti !



# Etapes de création des CIGALES

## RÉUNION D'INFORMATION COLLECTIVE



Transmission  
du Guide du  
Cigalier & des  
modèles outils

## ASSEMBLÉE GÉNÉRALE CONSTITUTIVE



- Choix du nom
- Choix d'une banque
- Répartition des rôles
- Bulletin d'adhésion individuel
- Cotisation à l'ARGE 30€ / membres
- Signatures des documents fondateurs

## ENREGISTREMENT AU CENTRE DES IMPÔTS



Formalité  
payante : 125€

## OUVERTURE DU COMPTE BANCAIRE



Indivision  
volontaire

## AGRÉMENT DE LA FÉDÉRATION NATIONALE



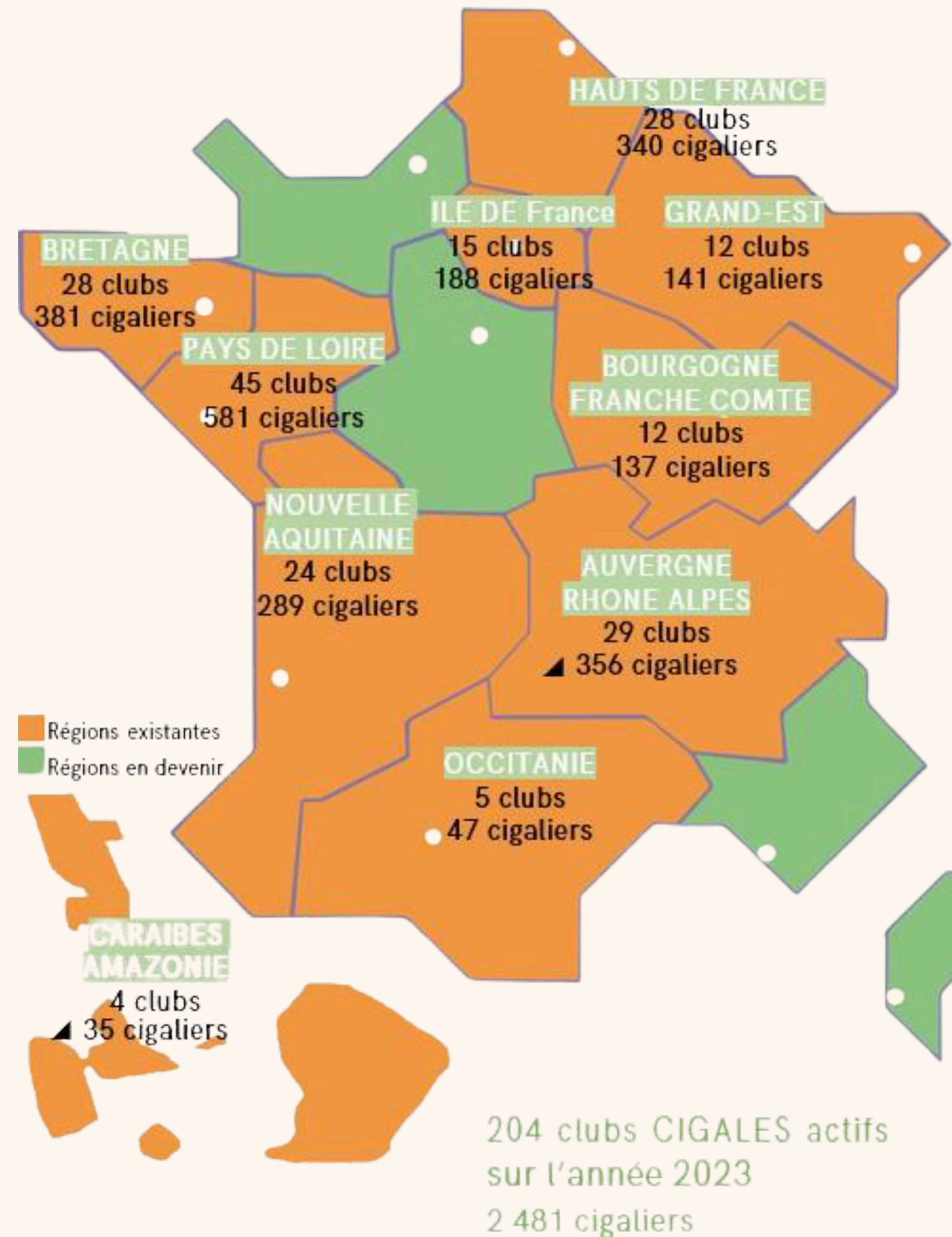
Validé en  
CA (1/mois)



# Le mouvement des CIGALES

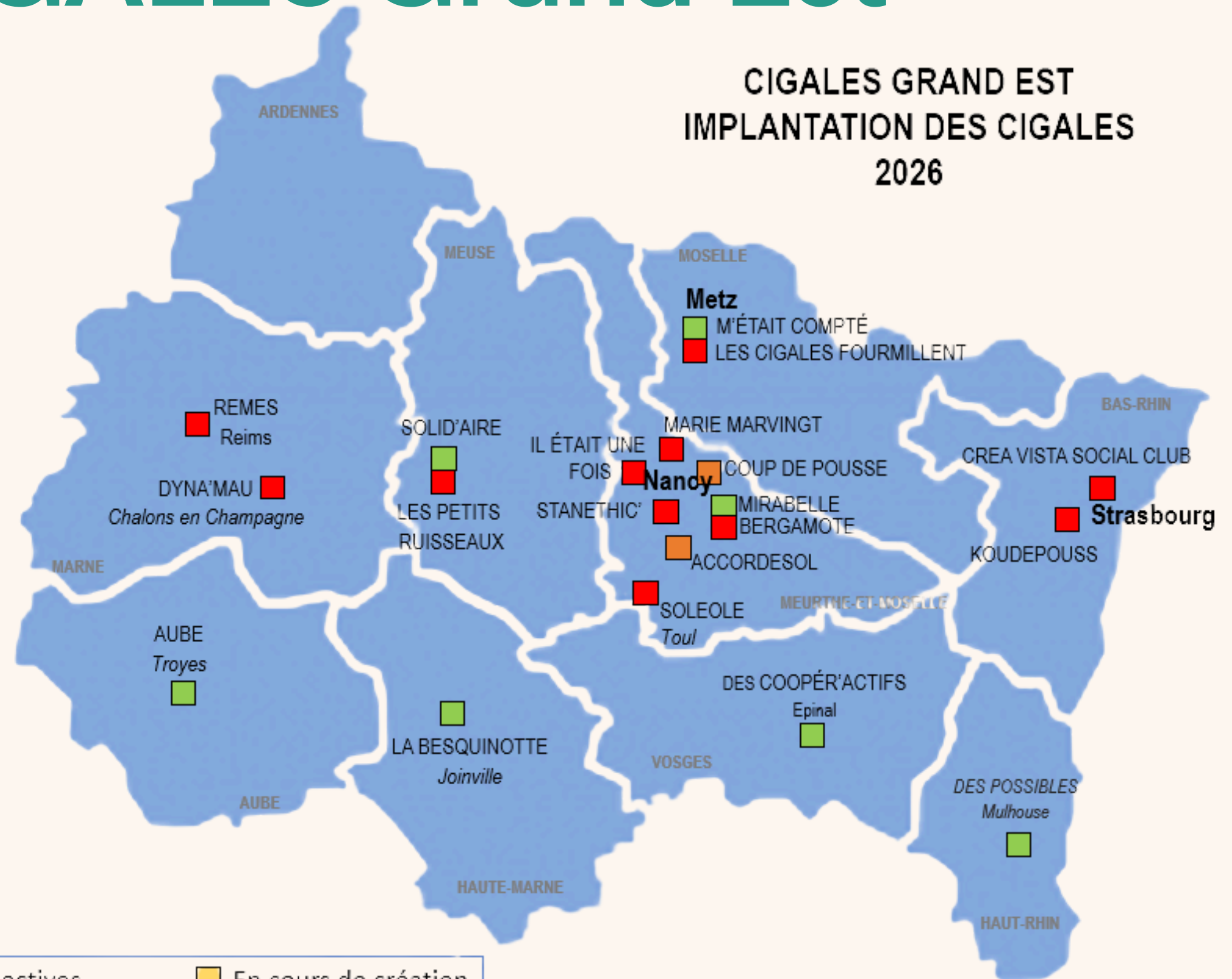
Le réseau des CIGALES en 2023

- ▶ 1983 : Création des premières Cigales
- ▶ Aujourd'hui :
  - ✓ Près de **2500 adhérents** Cigaliers
  - ✓ **204 clubs CIGALES** en France
- ▶ Chaque année:
  - ✓ **570K€** d'investissement
  - ✓ **161** projets cigalés



# Les CIGALES Grand Est

- ▶ 2000 : 26 Cigaliers – 2 Cigales
- ▶ 2014 : 36 Cigaliers – 3 Cigales  
Création de l'Association  
Régionale Grand Est
- ▶ 2024 : 105 Cigaliers – 11 Cigales
- ▶ 2025 : 143 Cigaliers – 12 Cigales
- ▶ 2026 : 143 Cigaliers – 11 Cigales
- ▶ 123 projets financés  
300 k€ d'investissement  
depuis la création de l'association



\* Cigales qui se sont arrêtées au bout de leurs 5 ou 10 ans, qui n'investissent plus et qui gèrent seulement leurs actifs jusqu'à extinction.



# Qu'est-ce que l'Association Régionale ?



Fédère les clubs de la région



Accompagne leur création



Soutient leur fonctionnement



Anime le réseau en lien avec les partenaires publics, citoyens et ESS

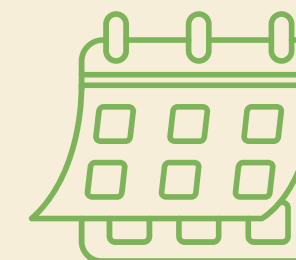


## Autres infos :

Agréée Éducation Populaire



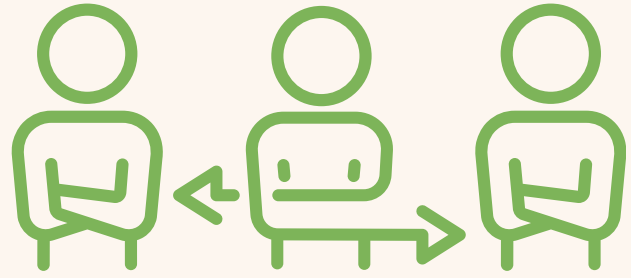
10 ans d'expérience



1 salariée à mi-temps



# Et côté entreprise Cigalée ?



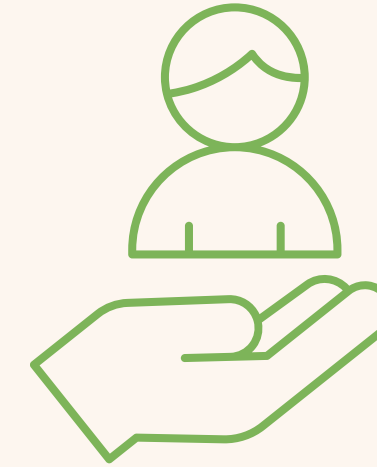
Investir sans  
intermédiaire  
et sans recherche de profit à tout  
prix



- ▶ Participation au **CAPITAL**
- ▶ **APPORT** aux associations
- ▶ **PRÊTS** personnels



- ▶ Crédibiliser un **PROJET** de petite taille
- ▶ **AMORCER** un soutien bancaire
- ▶ Rompre l'**ISOLEMENT**



**1000 à 10 000€**

ou + si plusieurs CIGALES  
investissent ensemble



# Témoignage inspirant

CIGALES Solid'Aire (Meuse) → Apport au Capital 5 000 € → SAS avec statuts coopératifs



Production d'électricité photovoltaïque  
à Ville-sur-Yron ( Meurthe et Moselle 54)

## LA PETITE HISTOIRE

Certains porteurs de ce projet étaient déjà connus des Cigaliers.  
La CIGALES souhaitait investir dans l'énergie verte, et ce projet était parfait.

Malgré le confinement de 2020, qui a empêché les rencontres en physique, les échanges d'informations ont été nombreux.

La décision de soutenir ce projet a été unanime : Solyron et Solid'Aire partagent des valeurs, et leur business plan était solide.

Mobiliser tout un village pour équiper 18 toitures, quelle énergie !



# Témoignage inspirant

5 CIGALES  
(Meurthe-et-Moselle) :



Coup de pousse

Stanéthic

Mirabelle

Soléole

Il était une fois



Apport au Capital

10 000 €



Pompes funèbres citoyennes – SCIC SAS à  
Jarville-La-Malgrande (Meurthe et Moselle 54)

## LA PETITE HISTOIRE

Le projet est porté par Aurélie, membre de l'association "le Jour d'Après", centre de ressources et d'accompagnement au deuil.

Souhaitant développer ce projet en mode collaboratif, elle le propose à la dynamique « Start-up de territoire en Meurthe-et-Moselle », sous le nom « Pour une ét(h)iquette sur nos cercueils ».

En 2021, naît alors le collectif pour la création d'une coopérative funéraire sur Nancy



La  
**Batelière**  
COOPÉRATIVE FUNÉRAIRE



# Témoignage inspirant



CIGALES Dyna'MAU  
(Marne)



→ Prêt (1% d'intérêt) : →  
5 000 €



Entrepreneur  
individuel



Boulangerie - Châlons en Champagne  
(Marne 51)



## LA PETITE HISTOIRE

Lors de la création du club Dyna'Mau en 2016, les membres rêvaient de voir s'installer une boulangerie bio dans le centre ville de Châlons en Champagne.

Par le bouche à oreille, le club rencontre Jérôme fin 2021.

Son projet a tout de suite fait écho au sein de Dyna'Mau et très vite le soutien est acté.

Depuis l'ouverture, la réussite est au rendez-vous pour Jérôme et sa nouvelle boulangerie !



# Impact SOCIAL

Constat des entreprises  
soutenues

85 %

**Plus forte crédibilité**  
auprès des financeurs

76 %

**Plus grande confiance**  
dans leur potentiel et leur viabilité

52 %

**Financements en plus**  
suite à l'aide des CIGALES

Constat des citoyens  
impliqués

91 %

**Engagement concret**  
qui contribue au  
développement économique  
et social de son territoire

- ▶ Rencontrer des personnes de **culture professionnelle** différente
- ▶ Être **utile** grâce au temps d'écoute donné aux porteurs « **cigalés** »
- ▶ Être **plus confiant** dans l'avenir en voyant des porteurs de projets engagés dans des **alternatives innovantes**



# Prochaines étapes et événements à venir

## Engagez-vous avec nous

Participez à nos réunions régulières, ateliers d'information et appels à projets pour soutenir le développement durable dans notre région.





# Merci !

REJOIGNEZ-NOUS !



# CIGALES

Association Régionale GRAND EST

[asso@cigalesgrandest.org](mailto:asso@cigalesgrandest.org)

07 57 18 30 01